

Direction  
des affaires  
maritimes

Sous-direction  
des systèmes  
d'information  
maritimes

**Centres  
Régionaux  
Opérationnels  
de Surveillance  
et de Sauvetage**

***Plaisance et loisirs  
nautiques***  
***Sauvetage en mer***  
***Statistiques estivales 2011***

***du 01/06/2011 au 30/09/2011***



# ***Plaisance et loisirs nautiques***

## ***Sauvetage en mer - statistiques estivales***

***du 01/06/2011 au 30/09/2011***

---

A - Répartition par CROSS

B - Répartition géographique

C - Conséquences tous CROSS confondus

D - Moyens mis en oeuvre

E - Conséquences liées à la force du vent

***Plaisance et loisirs nautiques***  
***A - Sauvetage en mer - répartition par CROSS***  
***du 01/06/2011 au 30/09/2011***

---

A1 - Répartition du nombre d'opérations par CROSS sur 4 ans en métropole (graphique)

A2 - Répartition du nombre d'opérations

A3 - Répartition hebdomadaire des opérations en zone de responsabilité française

A4 - Répartition hebdomadaire des opérations de sauvetage en métropole (graphique)

A5 - nombre d'opérations par département et par zone

A6 - Répartition par type d'engins impliqués

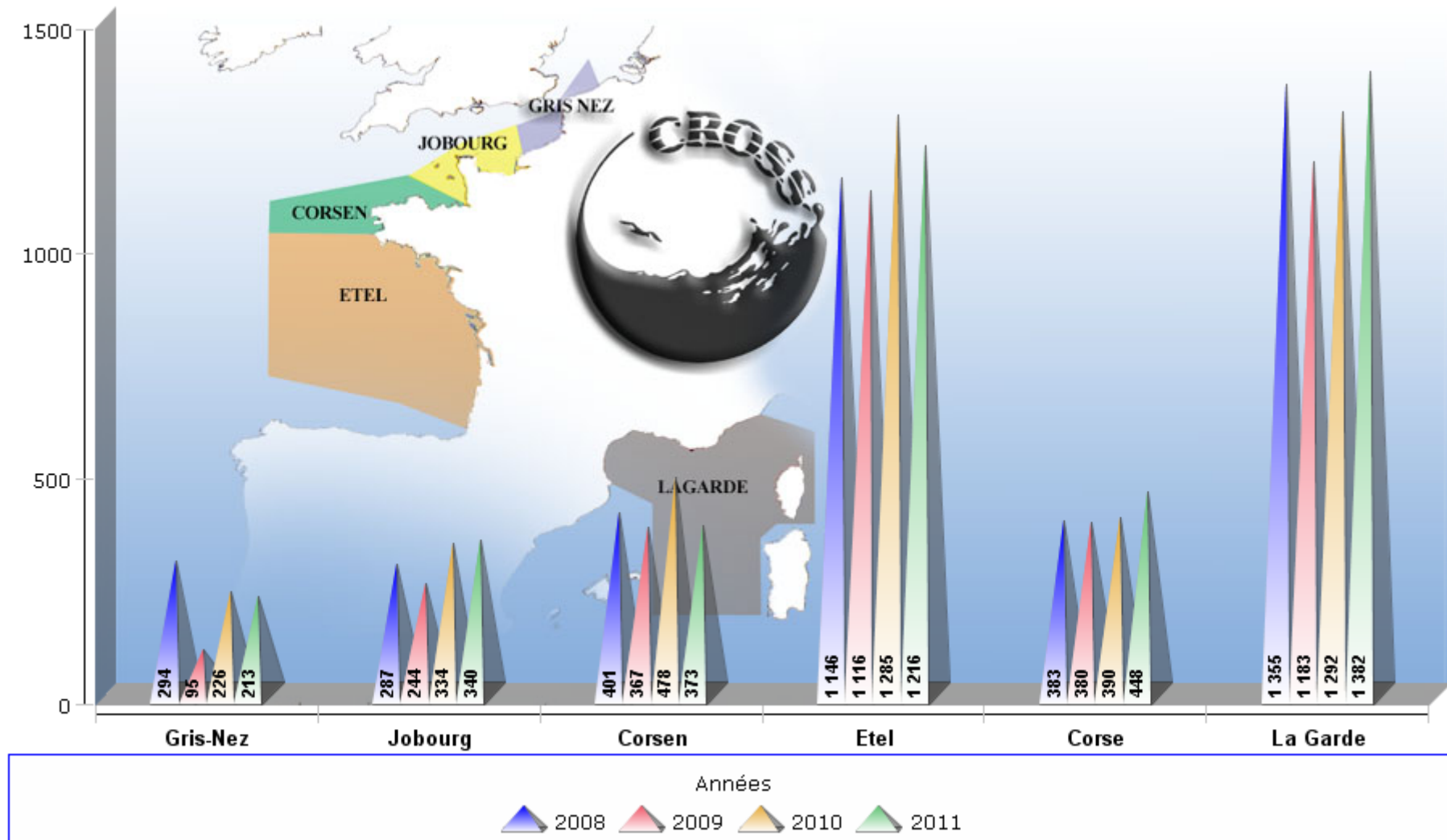
A7 - Répartition par type d'activités de loisirs nautiques

A9 - Nature des événements de mer - navires de plaisance

# Plaisance et loisirs nautiques

## Graphique A1 - Répartition des opérations par Cross en métropole

du 01/06/2011 au 30/09/2011



## Plaisance et loisirs nautiques

### A2 - Répartition du nombre d'opérations du 01/06/2011 au 30/09/2011

CROSS	Ports	Plage et 300 mètres	Zone CROSS		Zone de responsabilité étrangère	Total
			Eaux intérieures et territoriales	Au delà des 12 milles		
GRIS-NEZ	7	68	76	26	36	213
JOBOURG	25	57	227	17	14	340
CORSEN	23	68	276	5	1	373
ETEL	73	274	852	16	1	1216
LA GARDE	105	302	924	34	17	1382
CORSE	48	107	277	12	4	448
<b>Métropole</b>	<b>281</b>	<b>876</b>	<b>2632</b>	<b>110</b>	<b>73</b>	<b>3972</b>
REUNION	4	19	42	2	7	74
ANTILLES-GUYANE	9	38	64	21	13	145
POLYNESIE	13	17	30	10	1	71
NOUVELLE CALEDONIE	8	8	22	6	3	47
<b>Outre-Mer</b>	<b>34</b>	<b>82</b>	<b>158</b>	<b>39</b>	<b>24</b>	<b>337</b>
<b>Ensemble national</b>	<b>315</b>	<b>958</b>	<b>2790</b>	<b>149</b>	<b>97</b>	<b>4309</b>



## Plaisance et loisirs nautiques

### A3- Répartition hebdomadaire des opérations du 01/06/2011 au 30/09/2011 \*

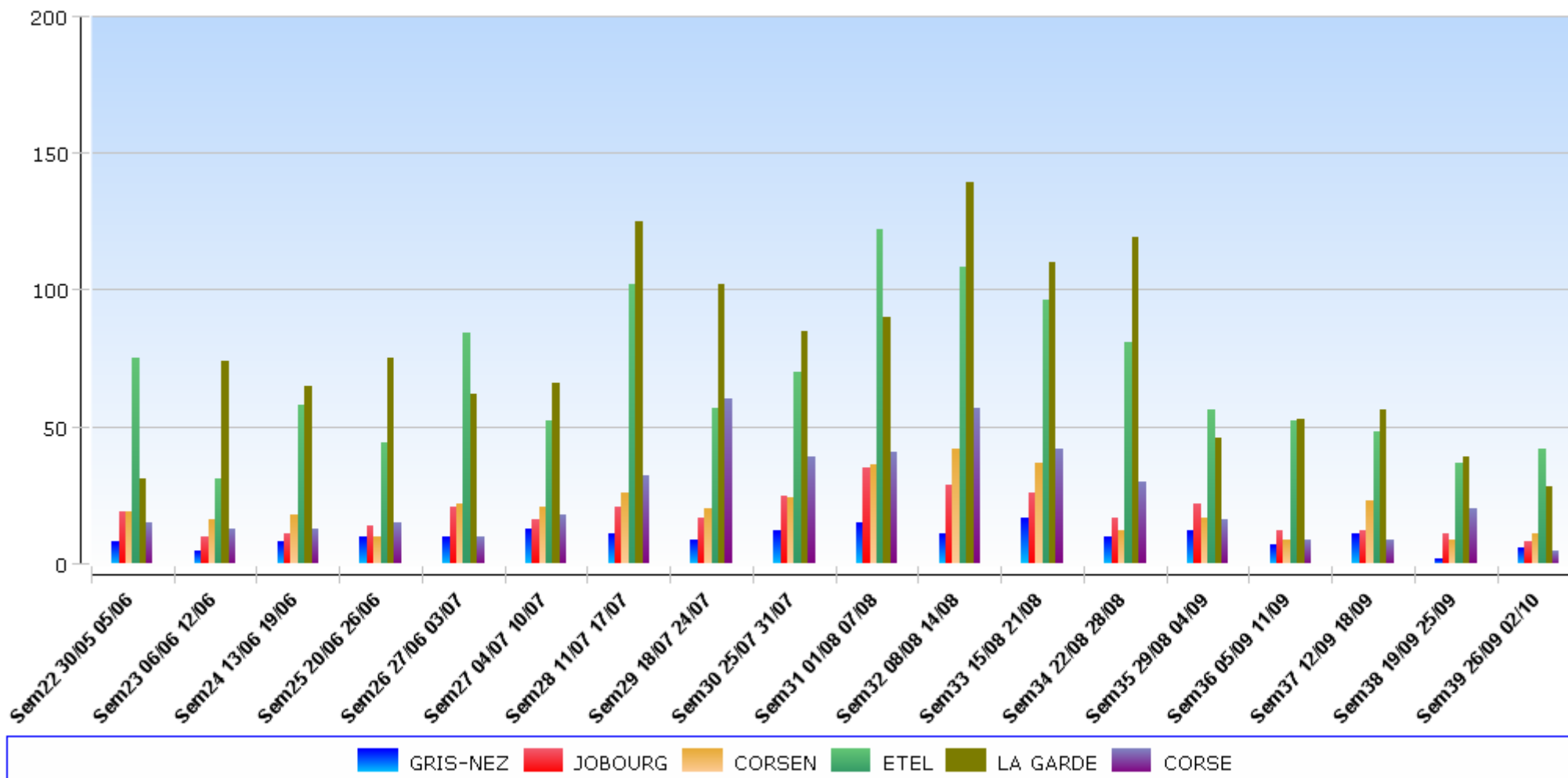
CROSS	30/05	06/06	13/06	20/06	27/06	04/07	11/07	18/07	25/07	01/08	08/08	15/08	22/08	29/08	05/09	12/09	19/09	26/09	Total
	05/06	12/06	19/06	26/06	03/07	10/07	17/07	24/07	31/07	07/08	14/08	21/08	28/08	04/09	11/09	18/09	25/09	02/10	
GRIS-NEZ	8	5	8	10	10	13	10	8	12	14	11	15	10	11	6	11	2	6	170
JOBOURG	19	10	11	11	21	14	18	16	25	33	28	24	14	18	10	11	10	8	301
CORSEN	18	16	17	10	22	20	23	14	21	36	39	35	12	15	9	23	8	11	349
ETEL	64	29	52	38	82	50	92	49	70	119	107	93	74	53	51	46	33	40	1142
LA GARDE	30	69	63	64	56	60	116	95	81	83	127	101	109	43	49	51	36	27	1260
CORSE	13	12	10	13	10	18	28	47	36	37	55	37	30	12	8	9	16	5	396
<b>Métropole</b>	<b>152</b>	<b>141</b>	<b>161</b>	<b>146</b>	<b>201</b>	<b>175</b>	<b>287</b>	<b>229</b>	<b>245</b>	<b>322</b>	<b>367</b>	<b>305</b>	<b>249</b>	<b>152</b>	<b>133</b>	<b>151</b>	<b>105</b>	<b>97</b>	<b>3618</b>
REUNION	5	3	2	1	3	6	1	1	6	8	3	5	4	4	5	2	1	3	63
ANTILLES-GUYANE	3	6	13	7	6	8	4	3	6	9	7	11	10	15	7	1	4	3	123
POLYNESIE	11	6	1	3	3	5	7	4	2	2			2	2	2	1	4	2	57
NOUVELLE CALEDONIE	1	3	2	1		2	2	1	3	1	3	1	4	2	2	1	4	3	36
<b>Outre-Mer</b>	<b>20</b>	<b>18</b>	<b>18</b>	<b>12</b>	<b>12</b>	<b>21</b>	<b>14</b>	<b>9</b>	<b>17</b>	<b>20</b>	<b>13</b>	<b>17</b>	<b>20</b>	<b>23</b>	<b>16</b>	<b>5</b>	<b>13</b>	<b>11</b>	<b>279</b>
<b>Ensemble national</b>	<b>172</b>	<b>159</b>	<b>179</b>	<b>158</b>	<b>213</b>	<b>196</b>	<b>301</b>	<b>238</b>	<b>262</b>	<b>342</b>	<b>380</b>	<b>322</b>	<b>269</b>	<b>175</b>	<b>149</b>	<b>156</b>	<b>118</b>	<b>108</b>	<b>3897</b>

\*Ne sont prises en compte que les opérations ayant eu lieu dans la zone des 300 mètres, les eaux intérieures et territoriales et dans la zone au-delà des 12 milles  
 Pour les semaines de début et de fin de période, on ne prend en compte que les événements de la période de référence

# Plaisance et loisirs nautiques

## Graphique A4 - Répartition des opérations de sauvetage

zone de responsabilité française du 01/06/2011 au 30/09/2011



# Plaisance et loisirs nautiques

## A5 - Répartition des opérations par département et par zone

du 01/06/2011 au 30/09/2011

DEPARTEMENT	Plage et 300 mètres	Eaux intérieures et territoriales	Total
Nord	3	15	18
Pas-de-Calais	42	23	65
Somme	15	10	25
Seine-Maritime	8	28	36
<b>GRIS-NEZ</b>	<b>68</b>	<b>76</b>	<b>144</b>
Ille-et-Vilaine	10	41	51
Côtes-d'Armor	29	120	149
Finistère	29	115	144
<b>CORSEN</b>	<b>68</b>	<b>276</b>	<b>344</b>
Finistère	20	90	110
Morbihan	71	233	304
Loire-Atlantique	22	100	122
Vendée	27	87	114
Charente-Maritime	43	116	159
Gironde	47	187	234
Landes	16	14	30
Pyrénées-Atlantiques	28	25	53
<b>ETEL</b>	<b>274</b>	<b>852</b>	<b>1126</b>
Haute-Corse	82	180	262
Corse-du-Sud	25	97	122
<b>CORSE</b>	<b>107</b>	<b>277</b>	<b>384</b>
Pyrénées-Orientales	9	66	75
Aude	8	31	39
Hérault	38	125	163



## Plaisance et loisirs nautiques

### A5 - Répartition des opérations par département et par zone

du 01/06/2011 au 30/09/2011

DEPARTEMENT	Plage et 300 mètres	Eaux intérieures et territoriales	Total
Gard	10	28	38
Bouches-du-Rhône	53	197	250
Var	130	288	418
Alpes-Maritimes	49	169	218
Haute-Corse	3	13	16
Corse-du-Sud	2	7	9
<b>LA GARDE</b>	<b>302</b>	<b>924</b>	<b>1226</b>
Martinique	14	28	42
Guadeloupe	23	31	54
Guyane	1	5	6
<b>ANTILLES-GUYANE</b>	<b>38</b>	<b>64</b>	<b>102</b>
Polynésie Française	17	30	47
<b>POLYNESIE</b>	<b>17</b>	<b>30</b>	<b>47</b>
Nouvelle Calédonie	8	22	30
<b>NOUVELLE CALEDONIE</b>	<b>8</b>	<b>22</b>	<b>30</b>
Seine-Maritime	3	15	18
Calvados	18	56	74
Manche	36	155	191
Eure	0	1	1
<b>JOBOURG</b>	<b>57</b>	<b>227</b>	<b>284</b>
Réunion	18	22	40
Mayotte	1	20	21
<b>REUNION</b>	<b>19</b>	<b>42</b>	<b>61</b>
<b>Ensemble national</b>	<b>958</b>	<b>2790</b>	<b>3748</b>

**Plaisance et loisirs nautiques**  
**A6 - Répartition par type d'engins impliqués**  
*du 01/06/2011 au 30/09/2011*

<b>CROSS</b>	<b>Gris- nez</b>	<b>Jobourg</b>	<b>Corsen</b>	<b>Etel</b>	<b>La Garde</b>	<b>Corse</b>	<b>Total Métropole</b>	<b>Réunion</b>	<b>Antilles Guyane</b>	<b>Polynésie Française</b>	<b>Nouvelle Calédonie</b>	<b>Ensemble national</b>
Plaisance à voile	60	113	121	392	360	167	1213	5	46	21	14	1299
Plaisance à moteur < 8m	31	101	116	441	513	122	1324	35	30	13	20	1422
Plaisance à moteur > 8m	18	25	24	53	249	69	438	2	19	4	4	467
Annexe	5	5	10	15	7		42		5			47
Véhicule nautique à moteur	3	6	2	28	26	10	75	1	7	3		86
Planche à voile	7	6	11	38	28	10	100	1	3	1	1	106
Kite surf	14	7	9	24	37	1	92	3	3	1	1	100
Surf	2		1	11			14			1		15
Kayak	2	6	9	10	26	7	60	1	1	4		66
Autre loisir nautique	6	8	10	21	37	10	92	1	3	5		101
Fluvial / Péniche					19		19					19
<b>Ensemble national</b>	<b>148</b>	<b>277</b>	<b>313</b>	<b>1033</b>	<b>1302</b>	<b>396</b>	<b>3469</b>	<b>49</b>	<b>117</b>	<b>53</b>	<b>40</b>	<b>3728</b>

# Plaisance et loisirs nautiques

## A7 - Répartition par activités

du 01/06/2011 au 30/09/2011

CROSS	Gris- nez	Jobourg	Corsen	Etel	La Garde	Corse	Total Métropole	Réunion	Antilles Guyane	Polynésie Française	Nouvelle Calédonie	Ensemble national
Plongée en apnée			4	2	1		7	1	5			13
dont zone des 300m			1	1	1		3	1	3			7
Plongée avec bouteille		4	2	4	44	6	60	1				61
dont zone des 300m		1		1	6		8					8
Chasse sous-marine		2			15		17			2		19
dont zone des 300m					11		11			1		12
<b>Plongée</b>		<b>6</b>	<b>6</b>	<b>6</b>	<b>60</b>	<b>6</b>	<b>84</b>	<b>2</b>	<b>5</b>	<b>2</b>		<b>93</b>
<b>dont zone des 300m</b>		<b>1</b>	<b>1</b>	<b>2</b>	<b>18</b>		<b>22</b>	<b>1</b>	<b>3</b>	<b>1</b>		<b>27</b>
Baignade	5	5	5	40	25	28	108	7	5			120
dont zone des 300m	5	5	4	34	21	25	94	7	5			106
Planche à voile	7	6	9	38	26	10	96	1	3	1	1	102
dont zone des 300m	5	1	2	14	7	4	33			1		34
Véhicule nautique à moteur	3	6	2	28	25	10	74	1	6	2		83
dont zone des 300m		3		4	4	1	12		2			14
Kayak	2	5	6	10	25	6	54	1	1	3		59
dont zone des 300m	1		1	6	3	1	12		1			13
Kite surf	14	7	9	24	37	1	92	3	3	1	1	100
dont zone des 300m	10	4		9	8		31	3	1	1		36
Surf	2		1	11			14			1		15
dont zone des 300m	2			7			9					9

**Plaisance et loisirs nautiques**  
**A7 - Répartition par activités**  
*du 01/06/2011 au 30/09/2011*

<b>CROSS</b>	<b>Gris- nez</b>	<b>Jobourg</b>	<b>Corsen</b>	<b>Etel</b>	<b>La Garde</b>	<b>Corse</b>	<b>Total Métropole</b>	<b>Réunion</b>	<b>Antilles Guyane</b>	<b>Polynésie Française</b>	<b>Nouvelle Calédonie</b>	<b>Ensemble national</b>
Autre loisir nautique	6	8	10	21	36	9	90	1	2	3		96
dont zone des 300m	1	2	1	4	10	3	21	1	2			24
Autres accidents	18	16	19	19	1	2	75	1	1			77
dont zone des 300m	17	12	13	13	1	2	58	1	1			60
<b>Ensemble national</b>	<b>57</b>	<b>59</b>	<b>67</b>	<b>197</b>	<b>235</b>	<b>72</b>	<b>687</b>	<b>17</b>	<b>26</b>	<b>13</b>	<b>2</b>	<b>745</b>
<b>dont zone des 300m</b>	<b>41</b>	<b>28</b>	<b>22</b>	<b>93</b>	<b>72</b>	<b>36</b>	<b>292</b>	<b>13</b>	<b>15</b>	<b>3</b>		<b>323</b>

## Plaisance et loisirs nautiques

### A9 - Nature des événements de mer ayant donné lieu à opérations de sauvetage

zone de responsabilité française du 01/06/2011 au 30/09/2011

CROSS	Gris- nez	Jobourg	Corsen	Etel	La Garde	Corse	Total Métropole	Réunion	Antilles Guyane	Polynésie Française	Nouvelle Calédonie	Ensemble national
Voile												
Homme à la mer		2		4	2	1	9		1			10
Abordage				3	7	2	12					12
Échouement	6	7	9	64	58	22	166		7	2	3	178
Chavirement		5	2	52	8	1	68		1			69
Incendie		2	2		2		6		1	2		9
Voie d'eau			6	19	10	3	38		2	1		41
Démâtage		4	3	20	8	1	36	1	2	1		40
Encalminage		3		1	1	1	6					6
Avaries				2	2		4					4
Panne de carburant		3	2	2	5	1	13					13
Immobilisé dans engins / hélice engagée	2	9	11	24	19	5	70					70
Difficultés de navigation ou de localisation	4	4	3	7	16	4	38		3	2		43
Autres, dont aide médicale	27	52	72	161	182	97	591	2	20	10	5	628
<b>Total</b>	<b>39</b>	<b>91</b>	<b>110</b>	<b>359</b>	<b>320</b>	<b>138</b>	<b>1057</b>	<b>3</b>	<b>37</b>	<b>18</b>	<b>8</b>	<b>1123</b>

## Plaisance et loisirs nautiques

### A9 - Nature des événements de mer ayant donné lieu à opérations de sauvetage

zone de responsabilité française du 01/06/2011 au 30/09/2011

CROSS	Gris- nez	Jobourg	Corsen	Etel	La Garde	Corse	Total Métropole	Réunion	Antilles Guyane	Polynésie Française	Nouvelle Calédonie	Ensemble national
Moteurs												
Homme à la mer	2	7	18	17	15	2	61	3	3	1	2	70
Abordage	2			1	10	1	14					14
Échouement	1	5	3	32	62	20	123		4	4	3	134
Chavirement	8	5	5	18	18	6	60	7	2	5		74
Incendie		2	2	1	16	3	24		1			25
Voie d'eau	1	5	9	19	27	9	70	2	2			74
Démâtage				1	4		5					5
Encalminage					1		1					1
Panne de carburant	1	1	3	8	41	8	62	1	4		1	68
Immobilisé dans engins / hélice engagée	3	10	8	26	15	1	63					63
Difficultés de navigation ou de localisation	4	5	11	74	77	12	183	2		1		186
Autres, dont aide médicale	52	111	121	414	591	146	1435	24	48	13	15	1535
<b>Total</b>	<b>74</b>	<b>151</b>	<b>180</b>	<b>611</b>	<b>877</b>	<b>208</b>	<b>2101</b>	<b>39</b>	<b>64</b>	<b>24</b>	<b>21</b>	<b>2249</b>
<b>Ensemble national</b>	<b>113</b>	<b>242</b>	<b>290</b>	<b>970</b>	<b>1197</b>	<b>346</b>	<b>3158</b>	<b>42</b>	<b>101</b>	<b>42</b>	<b>29</b>	<b>3372</b>



## ***Plaisance et loisirs nautiques***

### ***B - Répartition géographique***

***du 01/06/2011 au 30/09/2011***

---

B1 - Opérations par type de flotteur et par zone géographique

B2 - Statistiques opérations et flotteurs par façade maritime

B3 - Répartition des opérations par moyen de transmission de l'alerte et par CROSS

B4 - Répartition des fausses alertes par moyen de transmission de l'alerte et par CROSS

**Plaisance et loisirs nautiques**  
**B1 - Opérations par type de zone**  
*du 01/06/2011 au 30/09/2011*

FLOTTEUR	Ports	Plage et 300 mètres	Zone CROSS		Zone de responsabilité étrangère	Hors zone de responsabilité	Total
			Eaux intérieures et territoriales	Au delà des 12 milles			
Loisirs nautiques	32	152	380	7			571
Navires à moteurs français	111	259	1274	19	17		1680
Navires à moteurs étrangers	13	21	134	12	9		189
Voiliers français	105	188	676	60	39		1068
Voiliers étrangers	20	29	130	31	10		220
<b>Ensemble national</b>	<b>281</b>	<b>649</b>	<b>2594</b>	<b>129</b>	<b>75</b>		<b>3728</b>

**Plaisance et loisirs nautiques**  
**B2 - Opérations et flotteurs par façade maritime**  
*du 01/06/2011 au 30/09/2011*

FLOTTEUR	Manche Mer du Nord	Atlantique	Méditerranée	Outremer	Total
Loisirs nautiques	103	173	218	45	539
<i>pourcentage</i>	17.17%	14.79%	12.84%	18.91%	14.54%
Navires à moteurs	269	539	953	107	1868
<i>pourcentage</i>	44.83%	46.07%	56.12%	44.96%	50.40%
Voiliers	228	458	527	86	1299
<i>pourcentage</i>	38.00%	39.15%	31.04%	36.13%	35.05%
<b>Ensemble national</b>	<b>600</b>	<b>1170</b>	<b>1698</b>	<b>238</b>	<b>3706</b>

## Plaisance et loisirs nautiques

### B3 - Répartition des opérations par moyen de transmission de l'alerte

zone à responsabilité française du 01/06/2011 au 30/09/2011

Comment ?

CROSS	Gris- nez	Jobourg	Corsen	Etel	La Garde	Corse	Total Métropole	Réunion	Antilles Guyane	Polynésie Française	Nouvelle Calédonie	Ensemble national
Téléphone	65	97	125	447	242	131	1107	22	52	22	11	1214
<i>pourcentage</i>	67.71%	41.81%	45.45%	48.01%	20.88%	38.76%	36.52%	56.41%	57.14%	56.41%	44.00%	37.64%
VHF	24	87	81	290	349	128	959	5	27	7	4	1002
<i>pourcentage</i>	25.00%	37.50%	29.45%	31.15%	30.11%	37.87%	31.64%	12.82%	29.67%	17.95%	16.00%	31.07%
Autres	7	48	69	194	568	79	965	12	12	10	10	1009
<i>pourcentage</i>	7.29%	20.69%	25.09%	20.84%	49.01%	23.37%	31.84%	30.77%	13.19%	25.64%	40.00%	31.29%
<b>Total général</b>	<b>96</b>	<b>232</b>	<b>275</b>	<b>931</b>	<b>1159</b>	<b>338</b>	<b>3031</b>	<b>39</b>	<b>91</b>	<b>39</b>	<b>25</b>	<b>3225</b>

Pourquoi ?

CROSS	Gris- nez	Jobourg	Corsen	Etel	La Garde	Corse	Total Métropole	Réunion	Antilles Guyane	Polynésie Française	Nouvelle Calédonie	Ensemble national
SAR / Vie humaine en danger	40	66	154	334	402	122	1118	25	36	16	8	1203
<i>pourcentage</i>	41.67%	28.45%	56.00%	35.88%	34.69%	36.09%	36.89%	64.10%	39.56%	41.03%	32.00%	37.30%
MAS / Assistance aux navires	46	124		501	721	121	1513	14	30	12	17	1586
<i>pourcentage</i>	47.92%	53.45%	0.00%	53.81%	62.21%	35.80%	49.92%	35.90%	32.97%	30.77%	68.00%	49.18%
DIV / Autres cas	10	42	121	96	36	95	400		25	11		436
<i>pourcentage</i>	10.42%	18.10%	44.00%	10.31%	3.11%	28.11%	13.20%	0.00%	27.47%	28.21%	0.00%	13.52%
<b>Total général</b>	<b>96</b>	<b>232</b>	<b>275</b>	<b>931</b>	<b>1159</b>	<b>338</b>	<b>3031</b>	<b>39</b>	<b>91</b>	<b>39</b>	<b>25</b>	<b>3225</b>

# Plaisance et loisirs nautiques

## B4 - Répartition des opérations par moyen de transmission de l'alerte

zone à responsabilité française du 01/06/2011 au 30/09/2011

### fausses alertes et répartition

#### Fausses alertes avec flotteurs de type plaisance et loisirs nautiques

CROSS	Gris- nez	Jobourg	Corsen	Etel	La Garde	Corse	Total Métropole	Réunion	Antilles Guyane	Polynésie Française	Nouvelle Calédonie	Ensemble national
Téléphone à terre	8	6	11	30	26	5	86	3	6	3	2	100
VHF phonie	2	1	4	1	2	1	11		1			12
VHF ASN		3		3	4	2	12					12
Balise de détresse	5			2	1		8		2		1	11
MF/HF ASN	1						1					1
Autre moyen d'alerte	1						1					1
Télécopie							0				1	1
Téléphone à la mer / GSM				1	3		4		1			5
Téléphone à la mer / satellite				1			1					1
Signal pyrotechnique				1	2		3					3
<b>Total général</b>	<b>17</b>	<b>10</b>	<b>15</b>	<b>39</b>	<b>38</b>	<b>8</b>	<b>127</b>	<b>3</b>	<b>10</b>	<b>3</b>	<b>4</b>	<b>147</b>

## Fausses alertes sans flotteurs identifiés

CROSS	Gris- nez	Jobourg	Corsen	Etel	La Garde	Corse	Total Métropole	Réunion	Antilles Guyane	Polynésie Française	Nouvelle Calédonie	Ensemble national
Téléphone à terre	14	18	11	34	10	8	95	12	7	5	2	121
VHF phonie	2	1		2		4	9	1	1			11
VHF ASN					1		1					1
Balise de détresse	3						3		1		1	5
Téléphone à la mer / GSM			1	1		1	3					3
Signal pyrotechnique	4	2	5	19	6	2	38	1	1		2	42
<b>Total général</b>	<b>23</b>	<b>21</b>	<b>17</b>	<b>56</b>	<b>17</b>	<b>15</b>	<b>149</b>	<b>14</b>	<b>10</b>	<b>5</b>	<b>5</b>	<b>183</b>



***Plaisance et loisirs nautiques***  
***C - Conséquences tous CROSS confondus***  
***du 01/06/2011 au 30/09/2011***

---

C1 - Conséquences pour les navires de plaisance ou engins de plage

C2 - Conséquences pour les personnes sur navires de plaisance ou engins de plage

C3 - Conséquences pour les personnes s'adonnant à des activités de loisirs nautiques

## Plaisance et loisirs nautiques

### C1 - Conséquences pour les navires des événements de mer ayant donné lieu à opérations de sauvetage

Navires de plaisance et engins de plage - zone à responsabilité française du 01/06/2011 au 30/09/2011

Conséquences	Assisté	Difficulté surmontée seul	Echoué	Perdu	Remorqué	Retrouvé	Ensemble national
<b>Voile</b>							
Homme à la mer	4	1	1		5		11
Abordage		12					12
Échouement	59	36	27	2	85		209
Chavirement	16	17	2	2	33		70
Incendie	2	1	2	9	1		15
Voie d'eau	12	1	1	4	25		43
Démâtage	9	4		1	26	1	41
Encalminage		1			7		8
Panne de carburant	3	2			9		14
Immobilisé dans engins / hélice engagée	33	8			34		75
Incertitude sur la position	6	9			20	8	43
Accidents en mer	156	69	11	3	378	21	638
<b>Total</b>	<b>300</b>	<b>161</b>	<b>44</b>	<b>21</b>	<b>623</b>	<b>30</b>	<b>1179</b>

## Plaisance et loisirs nautiques

### C1 - Conséquences pour les navires des événements de mer ayant donné lieu à opérations de sauvetage

Navires de plaisance et engins de plage - zone à responsabilité française du 01/06/2011 au 30/09/2011

Conséquences	Assisté	Difficulté surmontée seul	Echoué	Perdu	Remorqué	Retrouvé	Ensemble national
<b>Moteurs</b>							
Homme à la mer	9		2	1	14	2	28
Abordage	3	3			8		14
Échouement	49	19	23	1	54		146
Chavirement	2	2	4	6	20		34
Incendie	6	2		5	15		28
Voie d'eau	12	4	3	11	46	1	77
Panne de carburant	13	11			43	1	68
Immobilisé dans engins / hélice engagée	27	9			27		63
Incertitude sur la position	6	5	2		19	2	34
Accidents en mer	227	140	43	11	881	15	1317
<b>Total</b>	<b>354</b>	<b>195</b>	<b>77</b>	<b>35</b>	<b>1127</b>	<b>21</b>	<b>1809</b>

## Plaisance et loisirs nautiques

### C1 - Conséquences pour les navires des événements de mer ayant donné lieu à opérations de sauvetage

Navires de plaisance et engins de plage - zone à responsabilité française du 01/06/2011 au 30/09/2011

Conséquences	Assisté	Difficulté surmontée seul	Echoué	Perdu	Remorqué	Retrouvé	Ensemble national
Autres engins de plaisance							
Planche à voile	40	26	2	2	12	9	91
Véhicule nautique à moteur	11	13	3	2	53	1	83
Kayak	10	14	1	6	12	12	55
Kite surf	31	37	1	1	7	9	86
Autre loisir nautique	21	13	3	4	38	10	89
Surf	4	4				1	9
<b>Total</b>	<b>117</b>	<b>107</b>	<b>10</b>	<b>15</b>	<b>122</b>	<b>42</b>	<b>413</b>
<b>Ensemble national</b>	<b>771</b>	<b>463</b>	<b>131</b>	<b>71</b>	<b>1872</b>	<b>93</b>	<b>3401</b>

## Plaisance et loisirs nautiques

### C2 - Conséquences pour les personnes des événements de mer ayant donné lieu à opérations de sauvetage

Navires de plaisance et engins de plage - zone à responsabilité française du 01/06/2011 au 30/09/2011

Conséquences	Personnes assistées					Disparues	Décédées	Total
	Tirées d'affaires seules	Retrouvées	Secourues	Assistées	Total			
Voile								
Homme à la mer			13		13	0	3	16
Abordage	39		13	2	54	1		54
Échouement	115		114	241	470	1		470
Chavirement	38		93	9	140	0		140
Incendie			10	1	11	5		11
Voie d'eau	1		92	22	115	1		115
Démâtage	11		40	60	111	1	1	112
Encalminage	2		5	13	20	0		20
Panne de carburant	6			32	38	0		38
Immobilisé dans engins / hélice engagée	33		14	162	209	0		209
Incertitude sur la position	22	4	30	26	82	1		82
Accidents en mer	185	29	222	945	1381	63	3	1384
<b>Total</b>	<b>452</b>	<b>33</b>	<b>646</b>	<b>1513</b>	<b>2644</b>	<b>73</b>	<b>7</b>	<b>2651</b>

## Plaisance et loisirs nautiques

### C2 - Conséquences pour les personnes des événements de mer ayant donné lieu à opérations de sauvetage

Navires de plaisance et engins de plage - zone à responsabilité française du 01/06/2011 au 30/09/2011

Conséquences	Personnes assistées				Total	Dont blessés	Disparues	Décédées	Total
	Tirées d'affaires seules	Retrouvées	Secourues	Assistées					
Moteurs									
Homme à la mer	1	1	35	2	39	6	2	6	47
Abordage	6		25		31	2			31
Échouement	50		50	231	331	6		1	332
Chavirement	7	7	71	7	92	5	1	2	95
Incendie	9		63	7	79	0			79
Voie d'eau	20	10	192	42	264	1			264
Panne de carburant	46	1		240	287	0			287
Immobilisé dans engins / hélice engagée	25		8	125	158	0			158
Incertitude sur la position	8	5	8	76	97	0			97
Accidents en mer	356	19	288	2590	3253	92		19	3272
<b>Total</b>	<b>528</b>	<b>43</b>	<b>740</b>	<b>3320</b>	<b>4631</b>	<b>112</b>	<b>3</b>	<b>28</b>	<b>4662</b>



## Plaisance et loisirs nautiques

### C2 - Conséquences pour les personnes des événements de mer ayant donné lieu à opérations de sauvetage

Navires de plaisance et engins de plage - zone à responsabilité française du 01/06/2011 au 30/09/2011

Conséquences	Personnes assistées				Total	Dont blessés	Disparues	Décédées	Total
	Tirées d'affaires seules	Retrouvées	Secourues	Assistées					
Autres engins de plaisance									
Homme à la mer	11	1	33	2	47	2		1	48
Abordage			2		2	2			2
Échouement	1		4		5	0			5
Chavirement	13		58	20	91	0			91
Voie d'eau			3	3	6	0			6
Démâtage	1		6	3	10	0			10
Encalminage			1		1	0			1
Immobilisé dans engins / hélice engagée			5		5	0			5
Incertitude sur la position	48	3	112	7	170	5			170
Accidents en mer	83	14	84	56	237	24		4	241
<b>Total</b>	<b>157</b>	<b>18</b>	<b>308</b>	<b>91</b>	<b>574</b>	<b>33</b>		<b>5</b>	<b>579</b>
<b>Ensemble national</b>	<b>1137</b>	<b>94</b>	<b>1694</b>	<b>4924</b>	<b>7849</b>	<b>218</b>	<b>3</b>	<b>40</b>	<b>7892</b>

## Plaisance et loisirs nautiques

### C3 - Conséquences pour les personnes des événements de mer ayant donné lieu à opérations de sauvetage

Activités de loisirs nautiques - zone à responsabilité française du 01/06/2011 au 30/09/2011

Conséquences	Personnes assistées					Total	Dont blessés	Disparues	Décédées	Total
	Tirées d'affaires seules	Retrouvées	Secourues	Assistées						
Plongée en apnée	2	2	8			12	0		4	16
dont zone des 300m		1	5			6	0		3	9
Plongée avec bouteille	1	1	44	3		49	15		10	59
dont zone des 300m			5	1		6	0			6
Chasse sous-marine	2	1	6			9	1		3	12
dont zone des 300m	1		3			4	0		2	6
<b>Plongée</b>	<b>5</b>	<b>4</b>	<b>58</b>	<b>3</b>		<b>70</b>	<b>16</b>		<b>17</b>	<b>87</b>
<b>dont zone des 300m</b>	<b>1</b>	<b>1</b>	<b>13</b>	<b>1</b>		<b>16</b>	<b>0</b>		<b>5</b>	<b>21</b>
Baignade	66	12	88	1		167	3	3	17	187
dont zone des 300m	63	12	73	1		149	3	3	15	167
Planche à voile	30		50	4		84	2			84
dont zone des 300m	12		12			24	1			24
Véhicule nautique à moteur	20		76	60		156	22		1	157
dont zone des 300m	9		8	11		28	2			28
Kayak	25	3	53			81	1		3	84
dont zone des 300m	1		25			26	0		1	27
Kite surf	47		40	4		91	4		2	93
dont zone des 300m	21		12	2		35	1		1	36

## Plaisance et loisirs nautiques

### C3 - Conséquences pour les personnes des événements de mer ayant donné lieu à opérations de sauvetage

Activités de loisirs nautiques - zone à responsabilité française du 01/06/2011 au 30/09/2011

Conséquences	Personnes assistées					Disparues	Décédées	Total	
	Tirées d'affaires seules	Retrouvées	Secourues	Assistées	Total				Dont blessés
Surf	5		4	1	10	1		10	
dont zone des 300m	2		3	1	6	1		6	
Autre loisir nautique	34	15	87	23	159	4		159	
dont zone des 300m	14	6	15	2	37	0		37	
Autres accidents	73	3	123	57	256	5	2	258	
dont zone des 300m	45	3	102	57	207	5	2	209	
<b>Ensemble national</b>	<b>305</b>	<b>37</b>	<b>579</b>	<b>153</b>	<b>1074</b>	<b>58</b>	<b>3</b>	<b>42</b>	<b>1119</b>
<b>dont zone des 300m</b>	<b>168</b>	<b>22</b>	<b>263</b>	<b>75</b>	<b>528</b>	<b>13</b>	<b>3</b>	<b>24</b>	<b>555</b>

***Plaisance et loisirs nautiques***  
***D - Moyens mis en oeuvre pour les opérations***  
***du 01/06/2011 au 30/09/2011***

---

- D1 - Moyens terrestres ensemble national (nombre et temps d'utilisation)
- D2 - Moyens terrestres répartition par CROSS en pourcentage de temps
- D3 - Moyens terrestres répartition par CROSS en nombre
- D4 - Moyens nautiques ensemble national (nombre et temps d'utilisation)
- D5 - Moyens nautiques répartition par CROSS en pourcentage de temps
- D6 - Moyens nautiques répartition par CROSS en nombre
- D7 - Moyens aériens ensemble national (nombre et temps d'utilisation)
- D8 - Moyens aériens répartition par CROSS en pourcentage de temps
- D9 - Moyens aériens répartition par CROSS en nombre
- D10 - Moyens maritimes répartition des temps d'intervention
- D11 - Moyens aériens répartition des temps d'intervention

**Plaisance et loisirs nautiques**  
**D1 - Moyens terrestres ensemble national**  
*du 01/06/2011 au 30/09/2011 (Nombre et temps d'utilisation)*

<b>Autorités</b>	<b>Nombre</b>	<b>Temps</b>	<b>% du temps</b>
Affaires maritimes	5	78 h 21	4,08%
Autorité portuaire	18	18 h 25	0,96%
Gendarmerie Nationale ou Maritime	182	237 h 33	12,37%
Police-CRS	46	85 h 50	4,47%
Douanes	1	1 h 13	0,06%
COZ / Sécurité civile	1	1 h 02	0,05%
Marine Nationale	231	426 h 37	22,21%
Armée de l'air	3	7 h 49	0,41%
Service départementaux d'incendie et de secours	707	676 h 11	35,20%
SCMM / SAMU côtier	246	104 h 53	5,46%
Centre de consultation médical	57	28 h 12	1,47%
Autre organisme médical	5	3 h 35	0,19%
Mairie / collectivité locale	82	67 h 28	3,51%
Administration étrangère	15	148 h 17	7,72%
Proche / Famille	2	3 h 31	0,18%
Privé / Particulier	22	9 h 15	0,48%
Autre	10	22 h 49	1,19%
<b>Total</b>	<b>1633</b>	<b>1921 h 1</b>	

**Plaisance et loisirs nautiques**  
**D2 - Moyens terrestres répartition par CROSS**  
*du 01/06/2011 au 30/09/2011 (en pourcentage du temps)*

<b>CROSS</b>	<b>Gris-nez</b>	<b>Jobourg</b>	<b>Corsen</b>	<b>Etel</b>	<b>La Garde</b>	<b>Corse</b>	<b>Réunion</b>	<b>Antilles Guyane</b>	<b>Polynésie Française</b>	<b>Nouvelle Calédonie</b>
Affaires maritimes	29,48%					0,89%				
Autorité portuaire	0,75%	3,63%		0,87%	0,49%	1,85%				
Gendarmerie Nationale ou Maritime	0,49%	17,60%	20,98%	8,68%	9,38%	13,45%	42,17%	100,00%	32,28%	78,00%
Police-CRS	3,28%	5,30%		4,65%	7,46%	0,98%	4,26%		0,34%	
Douanes										
COZ / Sécurité civile		0,83%								
Marine Nationale	3,39%	45,08%	56,05%	32,58%	6,39%	17,74%				
Armée de l'air				0,81%	1,31%					
Service départementaux d'incendie et de secours	8,95%	22,15%	18,31%	44,02%	57,79%	41,16%	16,87%		6,09%	22,00%
SCMM / SAMU côtier	0,09%	2,33%	2,87%	2,94%	11,61%	10,23%	7,00%			
Centre de consultation médical	5,02%	0,81%	1,21%	0,40%	1,23%	2,66%				
Autre organisme médical					0,13%	0,37%				
Mairie / collectivité locale	1,17%		0,58%	4,23%	0,49%	2,32%	3,99%		49,44%	
Administration étrangère	47,37%	0,86%			0,73%	2,01%	25,71%			
Proche / Famille				0,29%	0,30%					
Privé / Particulier		0,71%		0,43%	0,54%	0,92%			4,32%	
Autre		0,69%		0,10%	2,13%	5,44%			7,52%	

**Plaisance et loisirs nautiques**  
**D3 - Moyens terrestres répartition par CROSS**  
*du 01/06/2011 au 30/09/2011 (en nombre)*

<b>CROSS</b>	<b>Gris-nez</b>	<b>Jobourg</b>	<b>Corsen</b>	<b>Etel</b>	<b>La Garde</b>	<b>Corse</b>	<b>Réunion</b>	<b>Antilles Guyane</b>	<b>Polynésie Française</b>	<b>Nouvelle Calédonie</b>
Affaires maritimes	3					1				
Autorité portuaire	2	3		6	2	4				
Gendarmerie Nationale ou Maritime	2	11	23	60	28	17	14	2	14	6
Police-CRS	6	4		7	21	3	2		1	
Douanes										
COZ / Sécurité civile		1								
Marine Nationale	6	28	46	105	22	25				
Armée de l'air				4	1					
Service départementaux d'incendie et de secours	28	28	25	316	247	87	18		3	2
SCMM / SAMU côtier	2	8	6	52	122	42	6			
Centre de consultation médical	1	3	3	13	27	8				
Autre organisme médical					2	2				
Mairie / collectivité locale	6		1	52	6	7	5		7	
Administration étrangère	4	1			4	3	2			
Proche / Famille				1	1					
Privé / Particulier		2		7	7	6			1	
Autre		1		1	3	2			3	
<b>Total</b>	<b>60</b>	<b>90</b>	<b>104</b>	<b>624</b>	<b>493</b>	<b>207</b>	<b>47</b>	<b>2</b>	<b>29</b>	<b>8</b>

**Plaisance et loisirs nautiques**  
**D4 - Moyens nautiques ensemble national**  
*du 01/06/2011 au 30/09/2011 (Nombre et temps d'utilisation)*

<b>Autorités</b>	<b>Nombre</b>	<b>Temps</b>	<b>% du temps</b>
Affaires maritimes	47	167 h 54	2,17%
SNSM	1988	3654 h 02	47,26%
Autorité portuaire	105	82 h 43	1,07%
Gendarmerie Nationale ou Maritime	232	401 h 54	5,20%
Police-CRS	57	80 h 12	1,04%
Douanes	67	157 h 13	2,03%
Marine Nationale	61	139 h 25	1,80%
Armée de l'air	2	3 h 58	0,05%
Service départementaux d'incendie et de secours	790	922 h 43	11,93%
Mairie / collectivité locale	151	99 h 23	1,29%
Administration étrangère	30	111 h 01	1,44%
Proche / Famille	28	45 h 47	0,59%
Privé / Particulier	932	1423 h 49	18,41%
Armateur	46	63 h 42	0,82%
Entreprises de remorquage et de dépannage	115	314 h 23	4,07%
Autre	54	64 h 17	0,83%
<b>Total</b>	<b>4705</b>	<b>7732 h 26</b>	



**Plaisance et loisirs nautiques**  
**D5 - Moyens nautiques répartition par CROSS**  
*du 01/06/2011 au 30/09/2011 (en pourcentage du temps)*

<b>CROSS</b>	<b>Gris-nez</b>	<b>Jobourg</b>	<b>Corsen</b>	<b>Etel</b>	<b>La Garde</b>	<b>Corse</b>	<b>Réunion</b>	<b>Antilles Guyane</b>	<b>Polynésie Française</b>	<b>Nouvelle Calédonie</b>
Affaires maritimes	0,90%	0,03%	0,46%	1,00%	0,42%	0,30%	31,83%			
SNSM	16,35%	67,63%	66,29%	55,13%	46,78%	57,04%	9,54%	18,54%		41,08%
Autorité portuaire		1,36%	0,30%	1,04%	1,11%	1,98%			5,79%	3,96%
Gendarmerie Nationale ou Maritime	0,87%	1,07%	1,58%	3,73%	3,59%	3,25%	31,01%	48,49%	8,53%	11,26%
Police-CRS		0,20%		0,14%	2,23%	0,03%	7,52%			
Douanes	1,03%	0,16%	4,27%	1,21%	4,07%	1,33%			2,10%	
Marine Nationale	0,06%	2,22%	1,30%	0,64%	1,19%	0,54%	1,98%		40,35%	1,33%
Armée de l'air				0,16%						
Service départementaux d'incendie et de secours	4,61%	5,43%	12,84%	17,36%	12,53%	5,77%	11,57%	13,02%	2,18%	
Mairie / collectivité locale	0,81%	0,59%	0,27%	0,62%	2,06%	1,88%	3,65%		4,50%	
Administration étrangère	9,25%	6,28%			0,51%					
Proche / Famille		0,09%		0,07%	0,66%	1,76%			0,17%	0,70%
Privé / Particulier	58,00%	11,97%	10,16%	18,67%	13,55%	14,38%	2,58%	19,95%	15,74%	37,00%
Armateur	0,96%	0,20%	1,79%	0,22%	0,16%	1,15%	0,25%		10,46%	1,36%
Entreprises de remorquage et de dépannage	6,31%	0,31%			10,19%	9,98%				
Autre	0,86%	2,44%	0,75%	0,02%	0,95%	0,61%	0,09%		10,17%	3,30%

**Plaisance et loisirs nautiques**  
**D6 - Moyens nautiques répartition par CROSS**  
*du 01/06/2011 au 30/09/2011 (en nombre)*

<b>CROSS</b>	<b>Gris-nez</b>	<b>Jobourg</b>	<b>Corsen</b>	<b>Etel</b>	<b>La Garde</b>	<b>Corse</b>	<b>Réunion</b>	<b>Antilles Guyane</b>	<b>Polynésie Française</b>	<b>Nouvelle Calédonie</b>
Affaires maritimes	1	1	5	25	10	3	1			
SNSM	53	197	252	604	678	145	10	3		15
Autorité portuaire		9	3	24	39	19			7	1
Gendarmerie Nationale ou Maritime	4	6	13	62	56	22	38	2	10	7
Police-CRS		1		9	37	1	9			
Douanes	3	2	7	19	28	6			2	
Marine Nationale	1	12	11	10	10	3	3		8	1
Armée de l'air				2						
Service départementaux d'incendie et de secours	39	33	63	359	222	42	18	1	5	
Mairie / collectivité locale	9	7	3	33	75	13	9		2	
Administration étrangère	7	8			7					
Proche / Famille		1		1	14	5			1	1
Privé / Particulier	33	62	72	277	327	100	9	2	14	10
Armateur	4	1	11	7	2	10	1		2	2
Entreprises de remorquage et de dépannage	1	2			82	29				
Autre	3	11	5	4	15	2	1		11	2
<b>Total</b>	<b>158</b>	<b>353</b>	<b>445</b>	<b>1436</b>	<b>1602</b>	<b>400</b>	<b>99</b>	<b>8</b>	<b>62</b>	<b>39</b>

**Plaisance et loisirs nautiques**  
**D7 - Moyens aériens ensemble national**  
*du 01/06/2011 au 30/09/2011 (Nombre et temps d'utilisation)*

<b>Autorités</b>	<b>Moyens</b>	<b>Nombre</b>	<b>Temps</b>	<b>% du temps</b>
Administration étrangère	Aéronef	1	2 h 34	0,37%
	Hélicoptère	3	1 h 14	0,18%
Armée de l'air	Hélicoptère	6	12 h 27	1,81%
COZ / Sécurité civile	Hélicoptère	266	265 h 56	38,71%
Douanes	Aéronef	33	91 h 55	13,38%
	Hélicoptère	7	8 h 33	1,24%
Gendarmerie Nationale ou Maritime	Hélicoptère	107	104 h 31	15,21%
Marine Nationale	Aéronef	10	22 h 47	3,32%
	Hélicoptère	137	177 h 00	25,77%
<b>Total</b>		<b>570</b>	<b>686 h 57</b>	

**Plaisance et loisirs nautiques**  
**D8 - Moyens aériens répartition par CROSS**  
*du 01/06/2011 au 30/09/2011 (en pourcentage du temps)*

<b>CROSS</b>	<b>Moyens</b>	<b>Gris-nez</b>	<b>Jobourg</b>	<b>Corsen</b>	<b>Etel</b>	<b>La Garde</b>	<b>Corse</b>	<b>Réunion</b>	<b>Antilles Guyane</b>	<b>Polynésie Française</b>	<b>Nouvelle Calédonie</b>
Administration étrangère	Aéronef		4,32%								
	Hélicoptère	2,21%				0,30%					
Armée de l'air	Hélicoptère				0,84%		9,77%			70,50%	
COZ / Sécurité civile	Hélicoptère	54,20%	33,74%	34,84%	40,86%	45,93%	56,14%				
Douanes	Aéronef	10,60%		2,67%	23,47%	3,87%	5,99%				
	Hélicoptère		0,42%			4,52%	5,01%				
Gendarmerie Nationale ou Maritime	Hélicoptère			16,28%	11,16%	4,47%	13,75%	97,65%	100,00%		59,50%
Marine Nationale	Aéronef	8,17%	10,10%	2,33%	0,40%	3,34%					40,50%
	Hélicoptère	24,82%	51,43%	43,88%	23,27%	37,57%	9,34%	2,35%		29,50%	

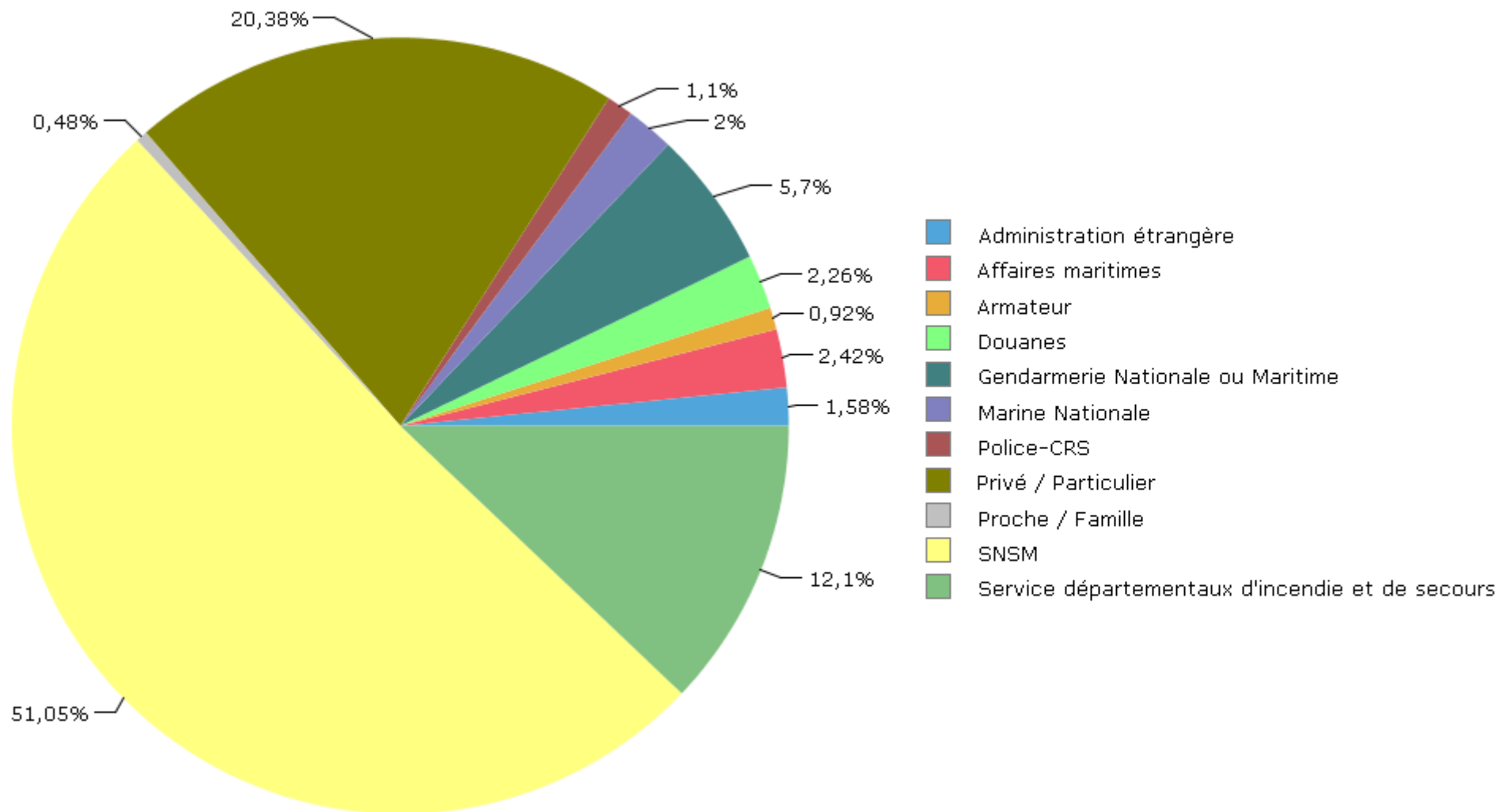
**Plaisance et loisirs nautiques**  
**D9 - Moyens aériens répartition par CROSS**  
*du 01/06/2011 au 30/09/2011 (en nombre)*

<b>CROSS</b>	<b>Moyens</b>	<b>Gris-nez</b>	<b>Jobourg</b>	<b>Corsen</b>	<b>Etel</b>	<b>La Garde</b>	<b>Corse</b>	<b>Réunion</b>	<b>Antilles Guyane</b>	<b>Polynésie Française</b>	<b>Nouvelle Calédonie</b>
Gendarmerie Nationale ou Maritime	Hélicoptère			14	42	4	9	22	1		6
Douanes	Aéronef	1		4	10	5	3				
	Hélicoptère		1			4	2				
COZ / Sécurité civile	Hélicoptère	18	29	23	98	49	31				
Marine Nationale	Aéronef	1	1	2	1	3					2
	Hélicoptère	11	31	23	35	33	1	1		2	
Armée de l'air	Hélicoptère				1		2			1	
Administration étrangère	Aéronef		1								
	Hélicoptère	2				1					
<b>Total</b>		<b>33</b>	<b>63</b>	<b>66</b>	<b>187</b>	<b>99</b>	<b>48</b>	<b>23</b>	<b>1</b>	<b>3</b>	<b>8</b>

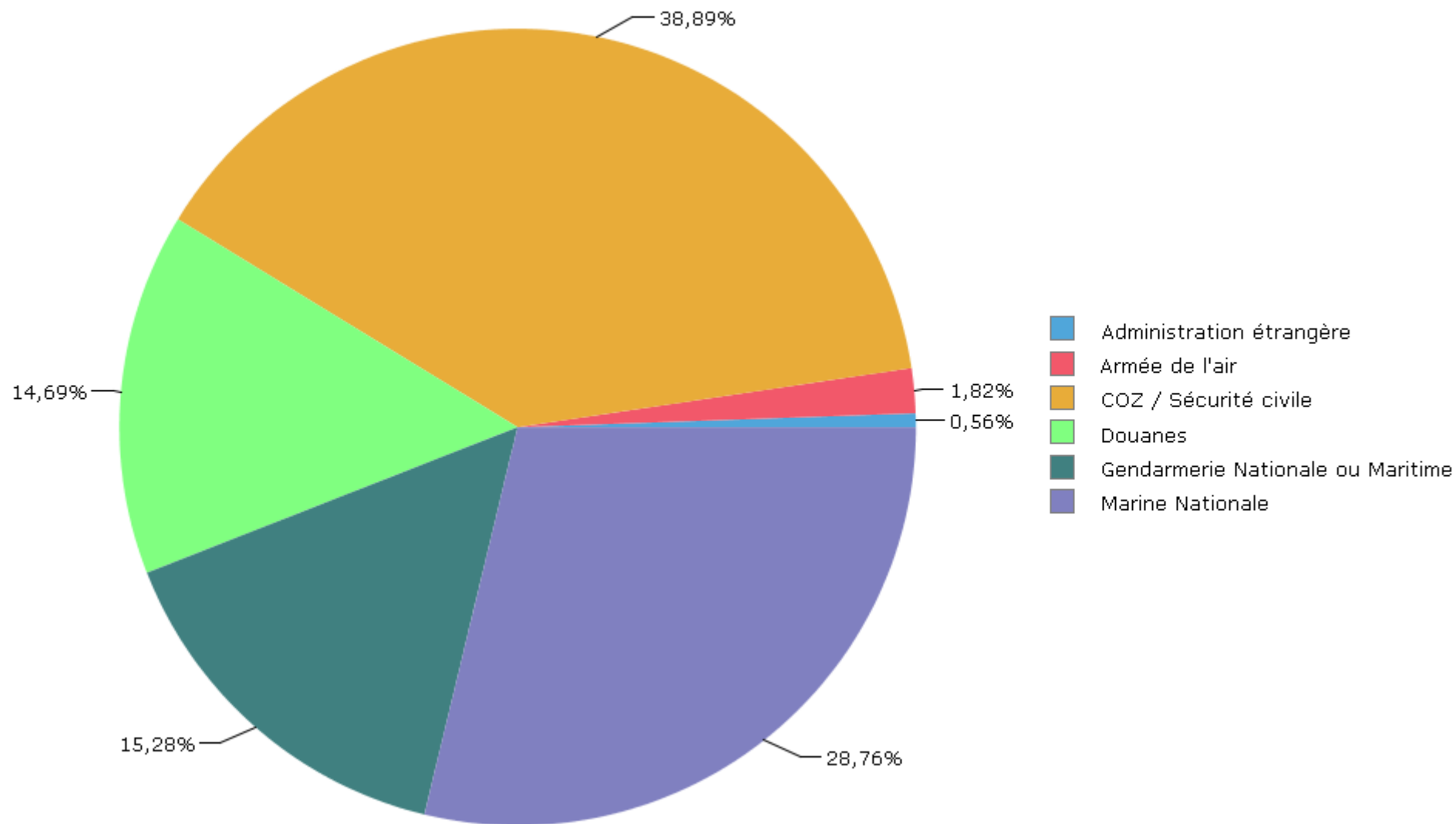
# Plaisance et loisirs nautiques

## D10 - Moyens maritimes répartition des temps d'intervention

du 01/06/2011 au 30/09/2011



**Plaisance et loisirs nautiques**  
**D11 - Moyens aériens répartition des temps d'intervention**  
**du 01/06/2011 au 30/09/2011**



# ***Plaisance et loisirs nautiques***

## ***E - Requêtes spécifiques***

***du 01/06/2011 au 30/09/2011***

---

E1 - Statistiques avaries propulsion ou panne de carburant en fonction de la force du vent

E2 - Statistiques échouement en fonction de la force du vent



**Plaisance et loisirs nautiques**  
**E1 - Statistiques difficulté de manoeuvre ou panne de carburant**  
**en fonction de la force du vent**  
**du 01/06/2011 au 30/09/2011**

<b>FLOTTEUR</b>	<b>Force 0 à 1</b>	<b>Force 2 à 6</b>	<b>Force 7 à 12</b>	<b>Total</b>
Loisirs nautiques	6	85	11	102
<i>pourcentage</i>	33.33%	48.02%	73.33%	48.57%
Navires à moteurs	8	59		67
<i>pourcentage</i>	44.44%	33.33%	0.00%	31.90%
Voiliers	4	33	4	41
<i>pourcentage</i>	22.22%	18.64%	26.67%	19.52%
<b>Ensemble national</b>	<b>18</b>	<b>177</b>	<b>15</b>	<b>210</b>

**Plaisance et loisirs nautiques**  
**E2 - Statistiques échouement**  
**en fonction de la force du vent**  
**du 01/06/2011 au 30/09/2011**

<b>FLOTTEUR</b>	<b>Force 0 à 1</b>	<b>Force 2 à 6</b>	<b>Force 7 à 12</b>	<b>Total</b>
Loisirs nautiques		16	2	18
<i>pourcentage</i>	0.00%	8.00%	16.67%	7.96%
Navires à moteurs	7	71	4	82
<i>pourcentage</i>	50.00%	35.50%	33.33%	36.28%
Voiliers	7	113	6	126
<i>pourcentage</i>	50.00%	56.50%	50.00%	55.75%
<b>Ensemble national</b>	<b>14</b>	<b>200</b>	<b>12</b>	<b>226</b>