

Centres
Régionaux
Opérationnels
de
Surveillance et de
Sauvetage

Sauvetage en mer

Statistiques annuelles 2007



(1er janvier au 31 décembre)

Sauvetage en mer - statistiques annuelles 2007

A - Répartition par CROSS

B - Conséquences tous CROSS confondus

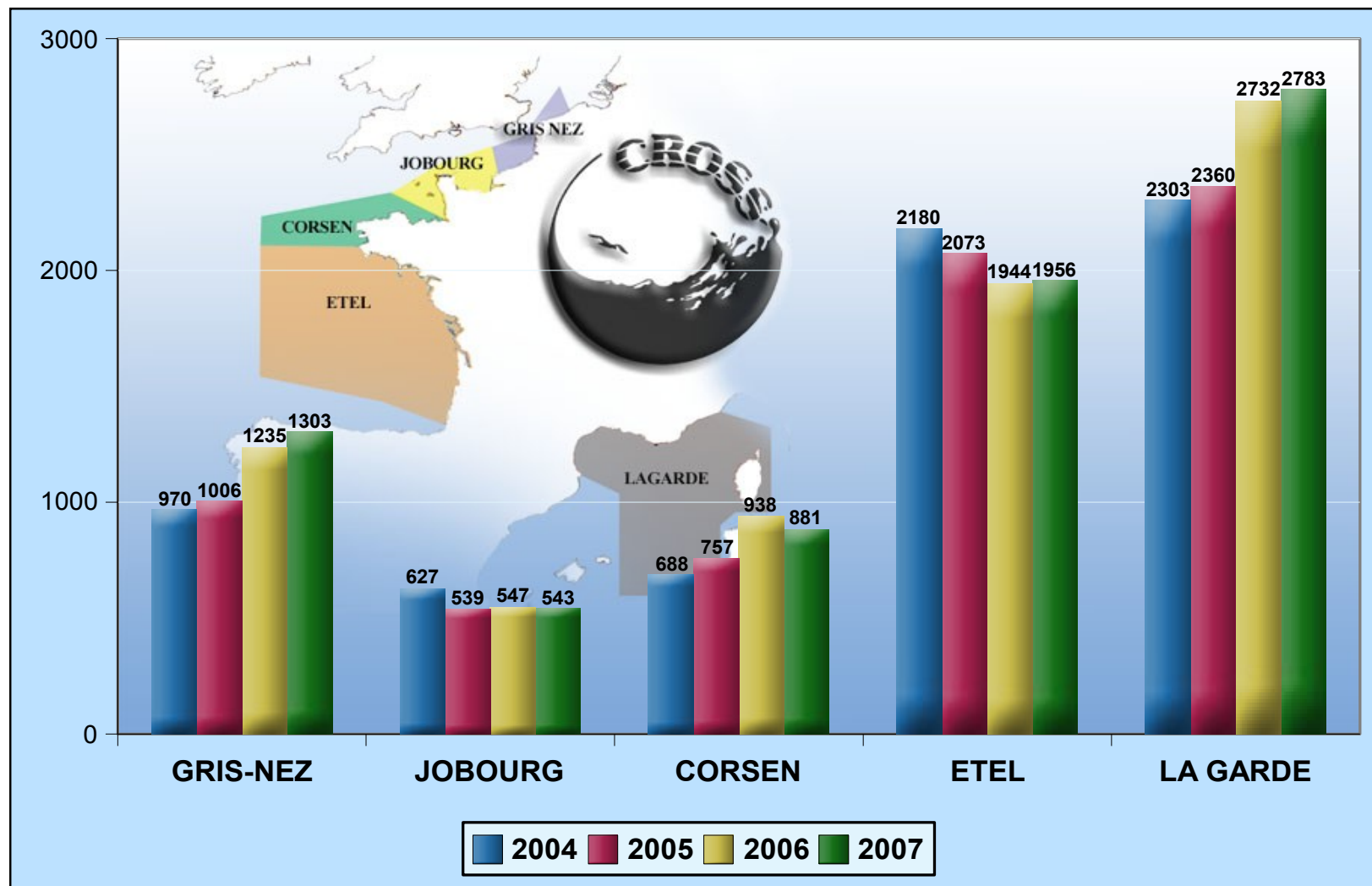
C - Moyens mis en œuvre

D - Aide médicale en mer

A - Sauvetage en mer - répartition par CROSS

- A.1 - Répartition du nombre d'opérations par CROSS
- A.2 - Répartition du nombre d'opérations
- A.3 - Répartition mensuelle des opérations par CROSS
- A.4 - Répartition mensuelle des opérations de sauvetage en métropole
- A.5 - Nombre d'opérations par département et par zone
- A.6 - Répartition par type d'engins impliqués
- A.7 - Répartition par type d'activité de loisirs nautiques
- A.8 - Nature des événements de mer - navires professionnels
- A.9 - Nature des événements de mer - navires de plaisance
- A.10 - Moyens de transmission de l'alerte
- A.11 - Alertes par type de navires ou engins
- A.12 - Nombre total d'affaires traitées par type de navire (sur 4 ans)

A.1 - Répartition du nombre d'opérations par CROSS



A.2 - Répartition du nombre d'opérations en 2007

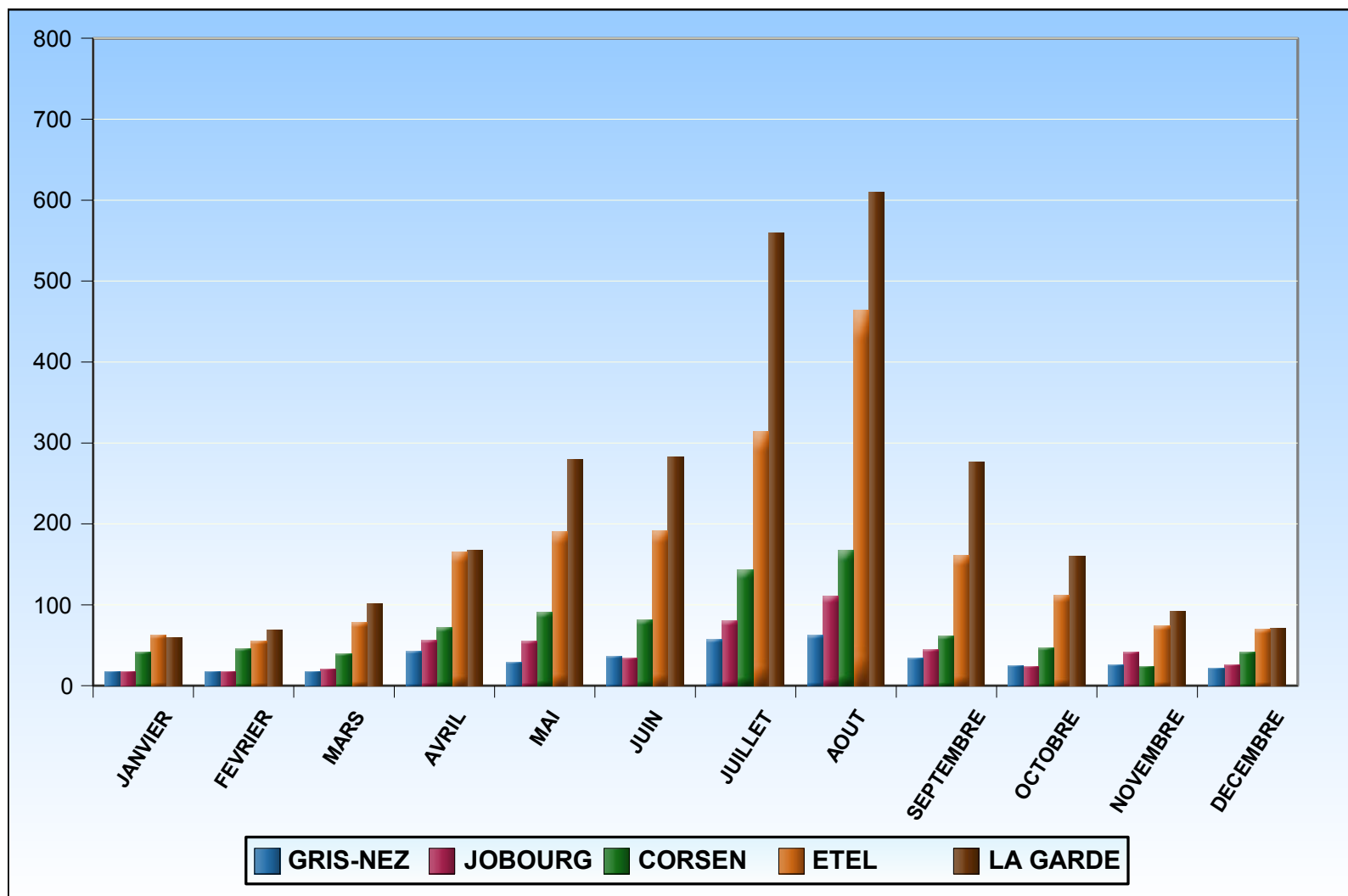
CROSS	Ports	Plage et 300 mètres	Zone CROSS		Zone de responsabilité étrangère	Hors zone de responsabilité	Total
			Eaux intérieures et territoriales	Au delà des 12 milles			
GRIS-NEZ	67	53	215	52	517	399	1303
JOBourg	34	60	373	58	17	1	543
CORSEN	124	112	507	110	18	10	881
ETEL	435	526	844	131	10	10	1956
LA GARDE	281	429	1931	85	54	3	2783
Total Métropole	941	1180	3870	436	616	423	7466
REUNION	9	67	132	45	127	23	403
ANTILLES – GUYANE	47	37	316	111	112	69	692
POLYNESIE FRANCAISE		4	1	94	25	7	131
NOUVELLE CALEDONIE	2	8	101	26	8	8	153
Total Outre-Mer	58	116	550	276	272	107	1379
Ensemble national	999	1296	4420	712	888	530	8845

A.3 - Répartition mensuelle des opérations en 2007*

CROSS	Janvier	Février	Mars	Avril	Mai	Juin	Juillet	Août	Septembre	Octobre	Novembre	Décembre	Total
GRIS-NEZ	15	13	13	40	27	26	50	50	30	21	19	16	320
JOBOURG	16	18	20	54	49	32	76	100	44	21	38	23	491
CORSEN	38	43	30	62	78	66	128	132	52	43	20	37	729
ETEL	55	41	54	120	132	149	258	360	127	91	53	61	1501
LA GARDE	49	57	89	154	243	248	509	570	248	139	83	56	2445
Total Métropole	173	172	206	430	529	521	1021	1212	501	315	213	193	5486
REUNION	26	16	15	14	32	18	25	20	17	14	18	29	244
ANTILLES – GUYANE	48	50	47	41	42	29	25	63	24	21	28	46	464
POLYNESIE FRANCAISE	9	6	9	6	2	5	13	7	10	18	6	8	99
NOUVELLE CALEDONIE	12	8	12	12	0	9	11	9	23	22	1	16	135
Total Outre-Mer	95	80	83	73	76	61	74	99	74	75	53	99	942
Ensemble national	268	252	289	503	605	582	1095	1311	575	390	266	292	6428

* Ne sont prises en compte que les opérations ayant eu lieu sur les plages, dans la zone des 300 mètres, dans les eaux intérieures et territoriales et dans la zone au-delà des 12 milles

A.4 - Répartition des opérations de sauvetage zone de responsabilité française en 2007



A.5 - Répartition des opérations par département et par zone en 2007

DEPARTEMENT	PLAGE ET 300 METRES	EAUX INTERIEURES ET TERRITORIALES	TOTAL
Nord	7	28	35
Pas-de-Calais	20	95	115
Somme	14	15	29
Seine-Maritime	12	77	89
Total GRIS-NEZ	53	215	268
Seine-Maritime	3	46	49
Calvados	16	101	117
Manche	41	226	267
Eure	0	0	0
Total JOBOURG	60	373	433
Ille-et-Vilaine	18	60	78
Côtes-d'Armor	33	213	246
Finistère	61	234	295
Total CORSEN	112	507	619
Finistère	54	85	139
Morbihan	126	210	336
Loire-Atlantique	53	104	157
Vendée	58	96	154
Charente-Maritime	93	144	237
Gironde	77	149	226
Landes	22	22	44
Pyrénées-Atlantiques	43	34	77
Total ETEL	526	844	1370

A.5 - Répartition des opérations par département et par zone en 2007

DEPARTEMENT	PLAGE ET 300 METRES	EAUX INTERIEURES ET TERRITORIALES	TOTAL
Pyrénées-Orientales	21	87	108
Aude	10	78	88
Hérault	40	171	211
Gard	12	47	59
Bouches-du-Rhône	40	278	318
Var	116	594	710
Alpes-Maritimes	52	308	360
Haute-Corse	86	238	324
Corse-du-Sud	52	130	182
Total LA GARDE	429	1931	2360
Réunion	65	79	144
Mayotte	2	53	55
Total REUNION	67	132	199
Martinique	18	151	169
Guadeloupe	19	165	184
Guyane	0	0	0
Total ANTILLES - GUYANE	37	316	353
Polynésie Française	4	1	5
Total POLYNESIE FRANCAISE	4	1	5
Nouvelle Calédonie	8	101	109
Total NOUVELLE CALEDONIE	8	101	109
ENSEMBLE NATIONAL	1296	4420	5716

A.6 - Répartition par type d'engins impliqués - zone à responsabilité française en 2007

CROSS	Gris-nez	Jobourg	Corsen	Etel	La Garde	total métropole	Réunion	Antilles Guyane	Polynésie française	Nouvelle Calédonie	ensemble national
A Professionnels											
NAVIRE OSTREICOLE	3			11	3	17		1			18
PLATE-FORME OFF-SHORE	1					1	1	2			4
NAVIRE DE PECHE	317	88	159	210	42	816	56	110	24	9	1015
NAVIRE DE COMMERCE	377	38	43	50	163	671	59	109	10	11	860
NAVIRE DE L ETAT	11	3	3	9	2	28	2	5		2	37
Total	709	129	205	280	210	1533	118	227	34	22	1934
B Plaisance											
SOUS-MARIN	1					1					1
NAUTIQUE A MOTEUR	5	5	3	44	63	120	5	7		3	135
PLANCHE A VOILE	13	25	10	69	71	188	2	6	1	4	201
NAVIRE FLUVIAL				1	10	11					11
NAVIRE PLAISANCE OFF-SHORE		4	1		14	19	2	3		1	25
NAVIRE PLAISANCE A MOTEUR	74	114	205	564	1012	1969	66	78	13	53	2179
NAVIRE PLAISANCE A VOILE	204	91	175	438	648	1556	27	165	14	30	1792
Total	297	239	394	1116	1818	3864	102	259	28	91	4344
C Aéronefs											
AUTRES AERONEFS	1	1			2	4		2			6
AERONEF DE TOURISME	1				3	4		2	1	1	8
Total	2	1	0	0	5	8	0	4	1	1	14
Ensemble national	1008	369	599	1396	2033	5405	220	490	63	114	6292

A.7 - Activités de loisirs nautiques - répartition par activité et par zone en 2007

CROSS	Gris-nez	Jobourg	Corsen	Etel	La Garde	total métropole	Réunion	Antilles Guyane	Polynésie française	Nouvelle Calédonie	ensemble national
BAIGNADE	7	7	15	50	35	154	11	10	2		137
dont zone des 300 m	7	2	8	45	28	116	11	8	1		110
PLONGEE EN APNEE		2	3	7	13	32	2	8	1	2	38
dont zone des 300 m			1	4	9	14				1	15
PLONGEE AVEC BOUTEILLE	1	7	4	6	106	97	4	4	1		133
dont zone des 300 m			1		3	7	1				5
TOTAL PLONGEE	1	9	7	13	119	129	6	12	2	2	171
dont zone des 300 m	0	0	2	4	12	21	1	0	0	1	20
SKI NAUTIQUE						0					0
dont zone des 300 m						0					0
PLANCHE A VOILE	13	25	7	63	69	177	2	6	1	4	190
dont zone des 300 m	3	8	3	42	17	73	2	1		1	77
NAUTIQUE A MOTEUR	5	5	2	37	59	108	5	4		3	120
dont zone des 300 m	1	1	1	17	10	30	1			1	32
ENGINS DE PLAGE	14	13	39	118	107	291	13	13	8	4	329
dont zone des 300 m	4	1	11	62	32	110	7	1	2		120
AUTRES ACCIDENTS	19	48	11	37	8	123	12	7			142
dont zone des 300 m	13	13	7	31	4	68	4	2			74
TOTAL GENERAL	59	107	81	318	397	962	49	52	13	13	1089
dont zone des 300 m	28	25	32	201	103	389	26	12	3	3	433

***A.8 - Nature des événements de mer ayant donné lieu à opérations de sauvetage
Navires professionnels - zone à responsabilité française en 2007***

CROSS	Gris-nez	Jobourg	Corsen	Etel	La Garde	total métropole	Réunion	Antilles Guyane	Polynésie française	Nouvelle Calédonie	ensemble national
COMMERCE											
HOMME A LA MER		2	2		1	5	1				6
ABORDAGE			1		1	2					2
ECHOUEMENT				1		1		3	1	1	6
INCENDIE			1	1	2	4					4
VOIE D'EAU			1	1	1	3		1			4
DIFFICULTE DE MANOEUVRE		1	1	2	5	9		5	3	3	20
PANNE DE CARBURANT		1	1		1	3					3
IMMOBILISE DANS ENGIN				4		4					4
AUTRES, DONT AIDE MEDICALE	47	27	31	30	122	257	13	31	3	6	310
Total	47	31	38	39	133	288	14	40	7	10	359

**A.8 - Nature des événements de mer ayant donné lieu à opérations de sauvetage
Navires professionnels - zone à responsabilité française en 2007**

CROSS	Gris-nez	Jobourg	Corsen	Etel	La Garde	total métropole	Réunion	Antilles Guyane	Polynésie française	Nouvelle Calédonie	ensemble national
PECHE											
HOMME A LA MER	2		2	4		8	1	1	1		11
ABORDAGE	2		2	4		8					8
ECHOUEMENT	1	3	4	5	4	17		2	4	2	25
CHAVIREMENT	2		3	1	1	7	1	5			13
INCENDIE	2	3	1	1	1	8					8
VOIE D'EAU	3	3	11	5	4	26		1			27
DIFFICULTE DE MANOEUVRE	29	25	51	35	19	159	11	40	7	4	221
PANNE DE CARBURANT		2	3	4		9		2			11
DESARRIMAGE DE CARGAISON		1				1		1			2
IMMOBILISE DANS ENGIN	6	10	8	34	7	65	1	1			67
EXPLOSIF DANS ENGIN				5		5					5
AUTRES, DONT AIDE MEDICALE	25	33	45	71	6	180	17	31	8	2	238
Total	72	80	130	169	42	493	31	84	20	8	636
AUTRES											
HOMME A LA MER	1		1			2				1	3
ECHOUEMENT						0		1			1
CHAVIREMENT				2		2					2
DIFFICULTE DE MANOEUVRE		1			1	2					2
PANNE DE CARBURANT				2		2					2
AUTRES, DONT AIDE MEDICALE	1	2	1	4	1	9	1	3		1	14
Total	2	3	2	8	2	17	1	4	0	2	24
Ensemble national	121	114	170	216	177	798	46	128	27	20	1019

*A.9 - Nature des événements de mer ayant donné lieu à opérations de sauvetage
Navires de plaisance - zone à responsabilité française en 2007*

CROSS	Gris-nez	Jobourg	Corsen	Etel	La Garde	total métropole	Réunion	Antilles Guyane	Polynésie française	Nouvelle Calédonie	ensemble national
VOILE											
HOMME A LA MER	3	1	2	8	5	19		1			20
ABORDAGE			3	1	3	7		2			9
ECHOUEMENT	5	12	16	66	106	205	1	23	1	9	239
CHAVIREMENT	2	2	4	23	6	37	1	2			40
INCENDIE				1	3	4					4
VOIE D'EAU	1	4	2	14	25	46		7	1	1	55
DEMATAGE	1	1	3	13	11	29		7		2	38
AVARIES	20	34	61	85	233	433	5	29	2	6	475
PANNE DE CARBURANT	2	2	2	9	12	27	3	2			32
IMMOBILISE DANS ENGIN	4	8	5	17	29	63					63
DIFFICULTES DE NAVIGATION OU DE LOCALISATION	1	4	9	16	36	66	3	20		1	90
AUTRES, DONT AIDE MEDICALE	4	14	37	53	66	174	1	26	6	6	213
Total	43	82	144	306	535	1110	14	119	10	25	1278

*A.9 - Nature des événements de mer ayant donné lieu à opérations de sauvetage
Navires de plaisance - zone à responsabilité française en 2007*

CROSS	Gris-nez	Jobourg	Corsen	Etel	La Garde	total métropole	Réunion	Antilles Guyane	Polynésie française	Nouvelle Calédonie	ensemble national
MOTEURS											
HOMME A LA MER		4	8	9	14	35		4		4	43
ABORDAGE	1			2	5	8					8
ECHOUEMENT	5	8	12	55	73	153	1	5	1	1	161
CHAVIREMENT	1	6	3	19	12	41	3	3		1	48
INCENDIE		1	1	6	13	21					21
VOIE D'EAU		5	2	15	36	58	4	5		2	69
AVARIES	30	58	100	213	579	980	34	23	6	35	1078
PANNE DE CARBURANT	1	3	7	23	47	81	1	8		4	94
IMMOBILISE DANS ENGIN	1	3	4	22	21	51					51
DIFFICULTES DE NAVIGATION OU DE LOCALISATION	1	4	3	7	31	46	2	11	2	4	65
AUTRES, DONT AIDE MEDICALE	6	16	33	50	100	205	17	12	4	2	240
Total	46	108	173	421	931	1679	62	71	13	53	1878
TOTAL PLAISANCE	89	190	317	727	1466	2789	76	190	23	78	3156

A.10 - Répartition des opérations par moyen de transmission de l'alerte zone à responsabilité française en 2007

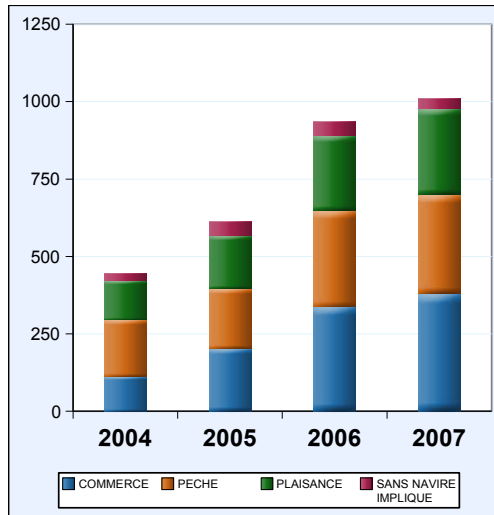
CROSS	Gris-nez	Jobourg	Corsen	Etel	La Garde	total métropole	Réunion	Antilles Guyane	Polynésie française	Nouvelle Calédonie	ensemble national
SIGNAUX PYROTECHNIQUES	10	31	57	63	124	285	18	29	9	6	347
dont fausses alertes	7	22	32	24	97	182	11	23	7	6	229
SIGNAUX RADIO	1	2	2	3	3	11	1	3	2	3	20
dont fausses alertes	1			2	1	4		3	1		8
AUTRES SIGNAUX REGLEMENTAIRES	1		1	1	5	8	2	11			21
dont fausses alertes	1		1		3	5	1	2			8
BALISES 121.5 - 243	14	13	12	22	52	113	2	17	2	4	138
dont fausses alertes	13	12	10	9	45	89	1	14	2	4	110
BALISES 406	12	16	20	23	22	93	6	58	15	12	184
dont fausses alertes	9	10	20	11	21	71	3	37	12	8	131
IMMARSAT A						0					0
dont fausses alertes						0					0
IMMARSAT C	3	1	3	9	2	18			2		20
dont fausses alertes	3	1	2	9	2	17			2		19
ASN	2	5	5	8	13	33	2		1		36
dont fausses alertes	1	3	2	6	11	23	2		1		26
AUTRES	277	423	629	1372	2224	4925	213	346	68	110	5662
dont fausses alertes	27	31	51	102	341	552	43	26	10	9	640
TOTAL GENERAL	320	491	729	1501	2445	5486	244	464	99	135	6428
dont fausses alertes	62	79	118	163	521	943	61	105	35	27	1171

***A.11 - Répartition des alertes par type de navires ou engins
zone à responsabilité française en 2007***

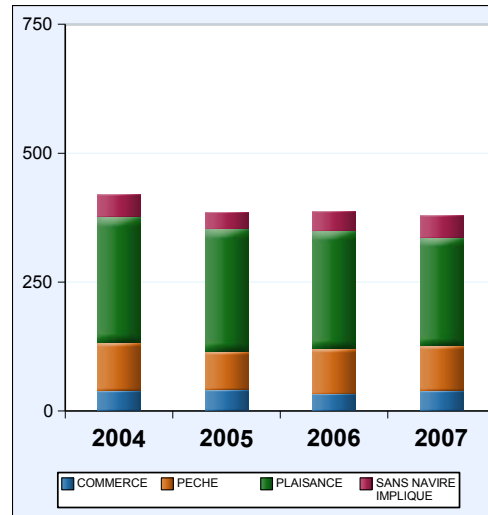
CROSS	Gris-nez	Jobourg	Corsen	Etel	La Garde	total métropole	Réunion	Antilles Guyane	Polynésie française	Nouvelle Calédonie	ensemble national
NAVIRE DE COMMERCE	47	31	38	39	133	288	13	39	7	10	357
dont fausses alertes	2	1	2	6	1	12	4	9			25
NAVIRE DE PECHE	72	80	130	165	39	486	31	83	20	8	628
dont fausses alertes	6	6	3	10		25	6	11	1		43
NAVIRE DE L ETAT	2	3	2	12	5	24	2	6		2	34
dont fausses alertes	1					1		3			4
NAVIRE PLAISANCE A VOILE	43	82	144	306	535	1110	14	119	10	25	1278
dont fausses alertes	2		1	1	9	13		7	1	3	24
NAVIRE PLAISANCE A MOTEUR	46	108	173	422	941	1690	62	71	13	53	1889
dont fausses alertes	1			5	8	14	2	2		1	19
PLANCHE A VOILE	13	25	7	63	69	177	2	6	1	4	190
dont fausses alertes	1					1			1		2
ENGINS DE PLAGES	19	18	41	155	166	399	18	17	8	7	449
dont fausses alertes	4		1	3	1	9	2	1			12
TOTAL GENERAL	242	347	535	1162	1888	4174	142	341	59	109	4825
dont fausses alertes	17	7	7	25	19	75	14	33	3	4	129

A.12 - Répartition du nombre d'opérations par CROSS

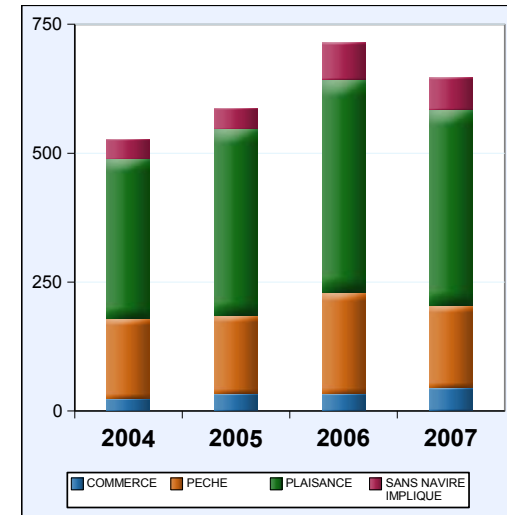
GRIS NEZ



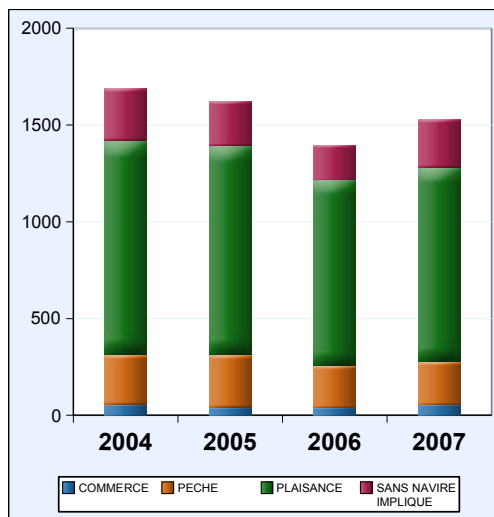
JOBOURG



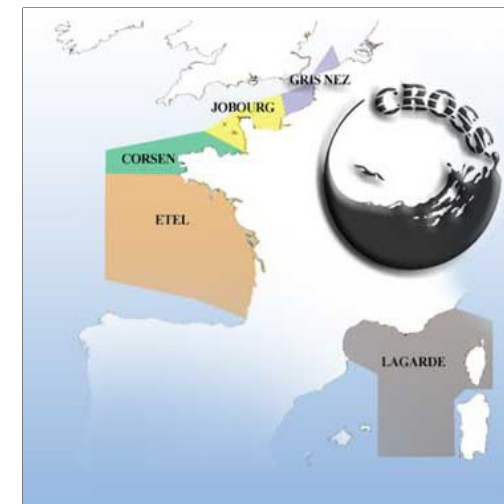
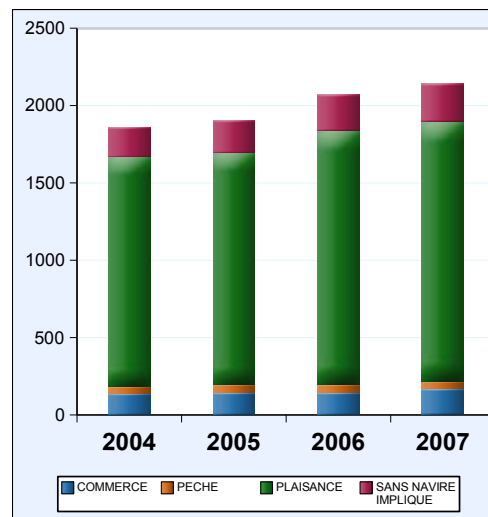
CORSEN



ETEL



LA GARDE



B - Conséquences tous CROSS confondus

B.1 - Conséquences pour les navires professionnels

B.2 - Conséquences pour les navires de plaisance ou engins de plage

B.3 - Conséquences pour les personnes sur navires professionnels

B.4 - Conséquences pour les personnes sur navires de plaisance ou engins de plage

B.5 - Conséquences pour les personnes s'adonnant à des activités de loisirs nautiques

***B.1 - Conséquences pour les navires des événements de mer
ayant donné lieu à opérations de sauvetage
Navires professionnels - zone à responsabilité française en 2007***

Conséquences	Assisté	Côte rejointe seul	Difficulté surmontée seul	Echoué	Perdu	Remorqué	Retrouvé	ensemble national
COMMERCE								
HOMME A LA MER	3	2	2					7
ABORDAGE		2						2
ECHOUEMENT		1	2	2	1	1		7
INCENDIE	1		1			3		5
VOIE D'EAU	2	1				2		5
DIFFICULTE DE MANOEUVRE	2	1	2			18		23
PANNE DE CARBURANT		1				2		3
IMMOBILISE DANS ENGIN	4							4
ACCIDENTS EN MER	162	109	42	2		3	2	320
Total	174	117	49	4	1	29	2	376

***B.1 - Conséquences pour les navires des événements de mer
ayant donné lieu à opérations de sauvetage
Navires professionnels - zone à responsabilité française en 2007***

Conséquences	Assisté	Côte rejointe seul	Difficulté surmontée seul	Echoué	Perdu	Remorqué	Retrouvé	ensemble national
PECHE								
HOMME A LA MER	5	2	1	1	2	1	1	13
ABORDAGE	3	3	1			1		8
ECHOUEMENT	6	2	4	6	1	14		33
CHAVIREMENT		1		1	5	5	3	15
INCENDIE	2		1		2	5		10
VOIE D'EAU	5	4	1	2	5	11		28
DIFFICULTE DE MANOEUVRE	20	7	11	3		193	3	237
PANNE DE CARBURANT	1	1				11		13
DESARRIMAGE DE CARGAISON	1			1				2
IMMOBILISE DANS ENGIN	30	3	5			34		72
EXPLOSIF DANS ENGIN	5		1					6
ACCIDENTS EN MER	81	76	20	1	10	8	14	210
Total	159	99	45	15	25	283	21	647
AUTRES								
HOMME A LA MER	1	1	1					3
ECHOUEMENT				1				1
CHAVIREMENT						3		3
DIFFICULTE DE MANOEUVRE				1		2		3
PANNE DE CARBURANT						2		2
ACCIDENTS EN MER	7	3	2					12
Total	8	4	3	2	0	7	0	24
Ensemble national	341	220	97	21	26	319	23	1047

***B.2 - Conséquences pour les navires des événements de mer
ayant donné lieu à opérations de sauvetage
Navires de plaisance et engins de plage - zone à responsabilité française en 2007***

Conséquences	Assisté	Côte rejointe seul	Difficulté surmontée seul	Echoué	Perdu	Remorqué	Retrouvé	ensemble national
VOILE								
ABORDAGE	2	5	1			2		10
ECHOUEMENT	68	11	41	45	4	154	2	325
CHAVIREMENT	6	2	3	4	2	28	3	48
INCENDIE	1	1	1		1	3		7
VOIE D'EAU	14	9	4		6	31		64
DEMATAGE	4	6	2	1		29	1	43
ENCALMINAGE						1		1
DIFFICULTE DE MANOEUVRE	28	28	41	1	2	474		574
PANNE DE CARBURANT	4	4	5			21		34
IMMOBILISE DANS ENGIN	25	3	10			39		77
INCERTITUDE POSITION	4	7	4		2	3	18	38
ACCIDENT EN MER	101	76	22	9	3	90	23	324
Total	257	152	134	60	20	875	47	1545

**B.2 - Conséquences pour les navires des événements de mer
ayant donné lieu à opérations de sauvetage**
Navires de plaisance et engins de plage - zone à responsabilité française en 2007

Conséquences	Assisté	Côte rejointe seul	Difficulté surmontée seul	Echoué	Perdu	Remorqué	Retrouvé	ensemble national
MOTEURS (y compris OFFSHORE)								
ABORDAGE	2	3		1	2	2		10
ECHOUEMENT	36	8	14	33	3	87	4	185
CHAVIREMENT	6	1		4	8	35	4	58
INCENDIE	3	1	1		6	15		26
VOIE D'EAU	10	6	3	3	13	48	1	84
DIFFICULTE DE MANOEUVRE	32	38	72	3		1085	1	1231
PANNE DE CARBURANT	12	2	4		1	86		105
IMMOBILISE DANS ENGIN	28		8			31		67
INCERTITUDE POSITION	2	9			1	6	16	34
ACCIDENT EN MER	95	95	28	13	12	83	17	343
Total	226	163	130	57	46	1478	43	2143
AUTRES ENGIN DE PLAISANCE								
ENGIN DE PLAISANCE	85	74	15	13	13	141	33	374
PLANCHE A VOILE	47	72	9	2	4	53	14	201
NAUTIQUE A MOTEUR	11	20	8	4	4	83	5	135
Total	143	166	32	19	21	277	52	710
Ensemble national	626	481	296	136	87	2630	142	4398

**B.3 - Conséquences pour les personnes des événements de mer
ayant donné lieu à opérations de sauvetage
Navires professionnels - zone à responsabilité française en 2007**

Conséquences	Personnes assistées					Disparues	Décédées	Total
	Tirées d'affaires seules	Retrouvées	Secourues	Total	Dont blessés			
COMMERCE								
HOMME A LA MER			21	21	14	2		23
ABORDAGE			132	132	2			132
ECHOUEMENT	23		112	135	2			135
INCENDIE			263	263				263
VOIE D'EAU			35	35				35
DIFFICULTE DE MANOEUVRE	26	3	198	227				227
PANNE DE CARBURANT	8	29	5	42				42
IMMOBILISE DANS ENGINS	24		120	144				144
ACCIDENTS EN MER	48		317	365	129		6	371
Total	129	32	1203	1364	147	2	6	1372

**B.3 - Conséquences pour les personnes des événements de mer
ayant donné lieu à opérations de sauvetage
Navires professionnels - zone à responsabilité française en 2007**

Conséquences	Personnes assistées					Disparues	Décédées	Total
	Tirées d'affaires seules	Retrouvées	Secourues	Total	Dont blessés			
PECHE								
HOMME A LA MER	3	1	7	11		2	5	18
ABORDAGE	6	6	18	30	2		1	31
ECHOUEMENT	12	8	94	114	1			114
CHAVIREMENT	8	2	47	57	18	13	4	74
INCENDIE	10		17	27	2			27
VOIE D'EAU	9	1	62	72				72
DIFFICULTE DE MANOEUVRE	123	16	593	732				732
PANNE DE CARBURANT	5	5	25	35				35
DESARRIMAGE DE CARGAISON			5	5				5
IMMOBILISE DANS ENGIN	31		208	239				239
EXPLOSIF DANS ENGIN			12	12				12
ACCIDENTS EN MER	90	15	171	276	122	2	5	283
Total	297	54	1259	1610	145	17	15	1642
AUTRES NAVIRES PROFESSIONNELS								
HOMME A LA MER			3	3		4		7
ECHOUEMENT			3	3				3
CHAVIREMENT			12	12				12
DIFFICULTE DE MANOEUVRE	2		7	9				9
PANNE DE CARBURANT			18	18				18
ACCIDENTS EN MER		1	14	15	13			15
Total	2	1	57	45	13	4	0	49
TOTAL GENERAL	428	87	2519	3019	305	23	21	3063

**B.4 - Conséquences pour les personnes des événements de mer
ayant donné lieu à opérations de sauvetage
Navires de plaisance - zone à responsabilité française en 2007**

Conséquences	Personnes assistées					Disparues	Décédées	Total
	Tirées d'affaires seules	Retrouvées	Secourues	Total	Dont blessés			
VOILE								
HOMME A LA MER	13	6	20	39	2	4	8	51
ABORDAGE	9		5	14				14
ECHOUEMENT	73		530	603				603
CHAVIREMENT	6		74	80	1		1	81
INCENDIE	11		8	19				19
VOIE D'EAU	56	4	105	165				165
DEMATAGE	9	2	94	105	2			105
DIFFICULTE DE MANOEUVRE	189	33	1185	1407	2	3		1410
PANNE DE CARBURANT	18		74	92				92
IMMOBILISE DANS ENGIN	17		149	166				166
INCERTITUDE POSITION	44	55	78	177		6		183
ACCIDENT EN MER	82	24	194	300	84		4	304
Total	527	124	2516	3167	91	13	13	3193

**B.4 - Conséquences pour les personnes des événements de mer
ayant donné lieu à opérations de sauvetage
Navires de plaisance - zone à responsabilité française en 2007**

Conséquences	Personnes assistées					Disparues	Décédées	Total
	Tirées d'affaires seules	Retrouvées	Secourues	Total	Dont blessés			
MOTEURS								
HOMME A LA MER	11	4	50	65	10	3	10	78
ABORDAGE			6	6				6
ECHOUEMENT	84	2	417	503	3			503
CHAVIREMENT	14	3	115	132	4	5	6	143
INCENDIE	4		65	69	1			69
VOIE D'EAU	12		230	242	1	1	1	244
DIFFICULTE DE MANOEUVRE	288	42	3026	3356	3			3356
PANNE DE CARBURANT	18	3	265	286		6		292
IMMOBILISE DANS ENGIN	15		127	142				142
INCERTITUDE POSITION	40	24	72	136				136
ACCIDENT EN MER	48	20	214	282	69	10	17	309
Total	534	98	4587	5219	91	25	34	5278
AUTRES ENGIN DE PLAISANCE								
HOMME A LA MER	10	3	75	88	1		3	91
ECHOUEMENT	2		35	37				37
CHAVIREMENT	21	9	122	152	8		3	155
VOIE D'EAU	8		12	20				20
DEMATAGE			22	22				22
DIFFICULTE DE MANOEUVRE	21		123	144				144
PANNE DE CARBURANT	1		8	9				9
IMMOBILISE DANS ENGIN	3	1	5	9				9
INCERTITUDE POSITION	100	19	197	316		3		319
ACCIDENT EN MER	49	6	102	157	12	2	2	161
Total	215	38	701	954	21	5	8	967
TOTAL PLAISANCE	1276	260	7804	9340	203	43	55	9438

***B.5 - Conséquences pour les personnes des événements de mer
ayant donné lieu à opérations de sauvetage
Activités de loisirs nautiques - zone à responsabilité française en 2007***

Conséquences	Personnes assistées					Disparues	Décédées	Total
	Tirées d'affaires seules	Retrouvées	Secourues	Total	Dont blessés			
BAIGNADE	69	12	137	218	15	3	19	240
dont zone des 300 m	55	8	115	178	12	2	14	194
PLONGEE EN APNEE	12	8	4	24	2	3	11	38
dont zone des 300 m	9	4	2	15			2	17
PLONGEE AVEC BOUTEILLE	8	3	135	146	17	3	11	160
dont zone des 300 m			3	3			3	6
TOTAL PLONGEE	20	11	139	170	19	6	22	198
dont zone des 300 m	9	4	5	18			5	23
SKI NAUTIQUE								0
dont zone des 300 m								0
PLANCHE A VOILE	78	8	113	199	1			199
dont zone des 300 m	33	4	40	77				77
NAUTIQUE A MOTEUR	37	3	163	203	6	1	1	205
dont zone des 300 m	16	2	40	58	2			58
ENGINS DE PLAGE	105	27	390	522	13	4	7	533
dont zone des 300 m	39	9	149	197	6		3	200
AUTRES ACCIDENTS	96	18	94	208	9	33	15	256
dont zone des 300 m	42	9	60	111	4	10	7	128
TOTAL GENERAL	405	79	1036	1520	63	47	64	1631
dont zone des 300 m	194	36	409	639	24	12	29	680

C - Moyens mis en œuvre

- C.1 - Moyens terrestres ensemble national (nombre et temps d'utilisation)
- C.2 - Moyens terrestres répartition par CROSS en pourcentage de temps
- C.3 - Moyens terrestres répartition par CROSS en nombre
- C.4 - Moyens nautiques ensemble national (nombre et temps d'utilisation)
- C.5 - Moyens nautiques répartition par CROSS en pourcentage de temps
- C.6 - Moyens nautiques répartition par CROSS en nombre
- C.7 - Moyens aériens ensemble national (nombre et temps d'utilisation)
- C.8 - Moyens aériens répartition par CROSS en pourcentage de temps
- C.9 - Moyens aériens répartition par CROSS en nombre
- C.10 - Moyens maritimes répartition des temps d'intervention
- C.11 - Moyens aériens répartition des temps d'intervention

***C.1 - Moyens terrestres ensemble national en 2007
(Nombre et temps d'utilisation)***

<i>Autorités</i>	Nombre	Temps	% du temps
AFFAIRES MARITIMES	32	79 h 20	2,28%
AUTORITES PORTUAIRES	16	29 h 16	0,84%
GENDARMERIE	397	563 h 37	16,17%
STATION RADIO COTIERE	1	24 h 00	0,69%
POMPIERS	1159	1078 h 19	30,94%
SECURITE CIVILE	5	3 h 26	0,10%
MARINE NATIONALE	285	360 h 10	10,33%
AUTRES FORCES ARMEES	5	11 h 39	0,33%
POLICE - CRS	135	125 h 30	3,60%
DOUANES	4	13 h 04	0,37%
C.C.M.M.	200	363 h 34	10,43%
AUTRES ORGANISMES MEDICAUX	252	520 h 14	14,93%
MUNICIPALITES	21	18 h 12	0,52%
AUTRE ADMINISTRATION FRANCAISE	20	13 h 46	0,39%
ADMINISTRATION ETRANGERE	48	194 h 38	5,58%
PRIVES	11	11 h 08	0,32%
AUTRES	100	75 h 45	2,17%
Total	2691	3485 h 38	100,00%

C.3 - Moyens terrestres - répartition par CROSS en 2007 (en nombre)

CROSS	Gris-nez	Jobourg	Corsen	Etel	La Garde	Réunion	Antilles Guyane	Polynésie française	Nouvelle Calédonie
AFFAIRES MARITIMES	22	1	3	2	2	1		1	
AUTORITES PORTUAIRES	2	2	2	6	4				
GENDARMERIE	14	29	66	86	71	23	71	26	11
STATION RADIO COTIERE	1								
POMPIERS	73	29	79	461	398	65	49	2	3
SECURITE CIVILE		1	1		3				
MARINE NATIONALE	12	8	9	135	92	1		27	1
AUTRES FORCES ARMEES	2			2				1	
POLICE - CRS	10	11	10	24	65	5	4	2	4
DOUANES					3	1			
C.C.M.M.	35	25	44	38	32	12	6	8	
AUTRES ORGANISMES MEDICAUX	29	28	20	65	81	11	3	9	6
MUNICIPALITES			3	9	5	1	1	2	
AUTRE ADMINISTRATION FRANCAISE	6	7		4	2	1			
ADMINISTRATION ETRANGERE	26	8	3		2	6	3		
PRIVES	4	2	1	1	1				2
AUTRES	4	3	4	7	1	80		1	
TOTAL	240	154	245	840	762	207	137	79	27

***C.4 - Moyens nautiques ensemble national en 2007
(Nombre et temps d'utilisation)***

<i>Autorités</i>	Nombre	Temps	% du temps
AFFAIRES MARITIMES	61	130 h 08	0,77%
AUTORITES PORTUAIRES	64	63 h 02	0,37%
PILOTAGE	47	166 h 07	0,99%
GENDARMERIE	356	798 h 46	4,74%
NAVIRE SUR ZONE	1121	3348 h 37	19,87%
POMPIERS	1306	1530 h 47	9,08%
S.N.S.M.	3505	6148 h 07	36,48%
MARINE NATIONALE	250	1496 h 55	8,88%
AUTRES FORCES ARMEES	1	3 h 10	0,02%
POLICE - CRS	97	141 h 30	0,84%
DOUANES	182	317 h 27	1,88%
MUNICIPALITES	149	84 h 57	0,50%
AUTRE ADMINISTRATION FRANCAISE	30	80 h 07	0,48%
ADMINISTRATION ETRANGERE	104	775 h 05	4,60%
PRIVES	303	1274 h 16	7,56%
AUTRES	153	494 h 18	2,93%
Total	7729	16853 h 19	100,00%

C.6 - Moyens nautiques - répartition par CROSS en 2007 (en nombre)

CROSS	Gris-nez	Jobourg	Corsen	Etel	La Garde	Réunion	Antilles Guyane	Polynésie française	Nouvelle Calédonie
AFFAIRES MARITIMES	1	5	8	25	19	1	2		
AUTORITES PORTUAIRES	1	6	3	9	39	2	2	1	1
PILOTAGE	5	7	4	4	20		5		2
GENDARMERIE	12	8	9	69	124	59	60	11	4
NAVIRE SUR ZONE	74	58	172	267	373	36	87	27	27
POMPIERS	49	30	196	553	359	48	46	17	8
S.N.S.M.	148	339	502	1028	1317	71	84		16
MARINE NATIONALE	8	13	44	25	105	25	9	6	15
AUTRES FORCES ARMEES						1			
POLICE - CRS	6	1	1	5	62	22			
DOUANES	10	17	20	43	67	14	8	2	1
MUNICIPALITES	1	6	4	69	62	6		1	
AUTRE ADMINISTRATION FRANCAISE	3		5	1	16	4			1
ADMINISTRATION ETRANGERE	18	13		3	17	6	44		3
PRIVES	35	3	3	15	171	8	37	12	19
AUTRES	2	8	18	10	74	5	14	1	21
TOTAL	373	514	989	2126	2825	308	398	78	118

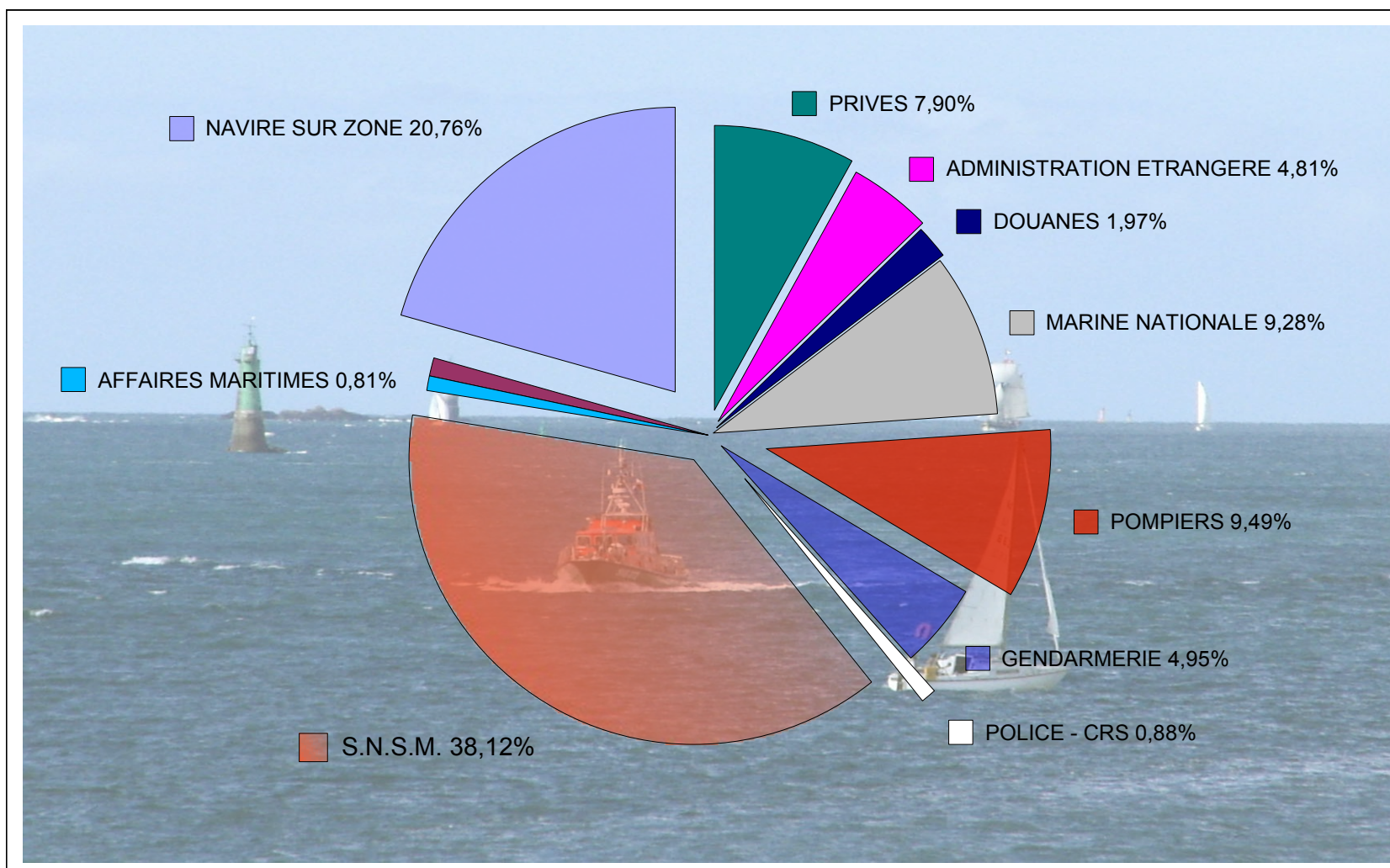
C.7 - Moyens aériens ensemble national en 2007
(Nombre et temps d'utilisation)

Autorités	Moyens	Nombre	Temps	% du temps
MARINE NATIONALE	AERONEF	93	402 h 15	15,53%
	HELICOPTERE	391	671 h 48	25,93%
DOUANES	AERONEF	61	172 h 21	6,65%
	HELICOPTERE	27	19 h 12	0,74%
GENDARMERIE	AERONEF	2	7 h 52	0,30%
	HELICOPTERE	341	313 h 50	12,11%
SECURITE CIVILE	AERONEF			
	HELICOPTERE	531	616 h 49	23,81%
AUTRES FORCES ARMEES	AERONEF	12	32 h 32	1,26%
	HELICOPTERE	52	166 h 46	6,44%
AUTORITES ETRANGERES	AERONEF	18	74 h 13	2,86%
	HELICOPTERE	48	99 h 36	3,84%
PRIVES	AERONEF	4	3 h 53	0,15%
	HELICOPTERE	8	9 h 22	0,36%
Total		1588	2590 h 29	100,00%

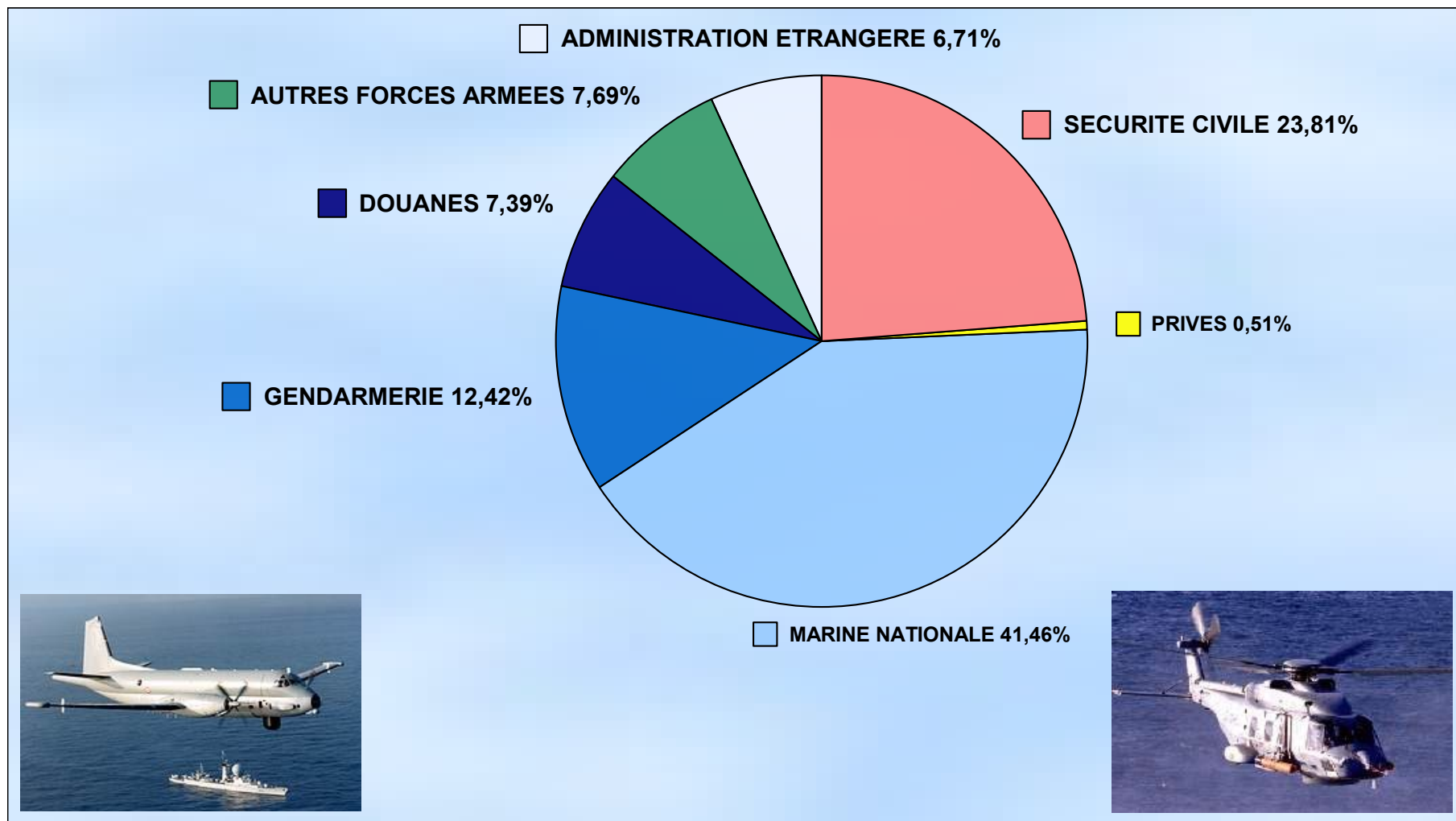
C.9 - Moyens aériens - répartition par CROSS en 2007 (en nombre)

CROSS	Moyens	Gris-nez	Jobourg	Corsen	Etel	La Garde	Réunion	Antilles Guyane	Polynésie française	Nouvelle Calédonie
MARINE NATIONALE	AERONEF	3	1	11	25	35		2	10	6
	HELICOPTERE	58	100	48	93	80	9	1	1	1
DOUANES	AERONEF	5		10	8	15		23		
	HELICOPTERE	6	10			11				
GENDARMERIE	AERONEF			1			1			
	HELICOPTERE	15		26	157	64	31	46		2
SECURITE CIVILE	AERONEF									
	HELICOPTERE	13	58	81	211	130		37		1
AUTRES FORCES ARMEES	AERONEF					1	7	1	2	1
	HELICOPTERE	1			3	6	11	15	7	9
AUTORITES ETRANGERES	AERONEF	2	7	3	1		2	3		
	HELICOPTERE	27		6	7	3	1	4		
PRIVES	AERONEF						4			
	HELICOPTERE		2		1		5			
TOTAL		130	178	186	506	345	71	132	20	20

C.10 - Moyens maritimes - Répartition des temps d'intervention en 2007



C.11 - Moyens aériens - Répartition des temps d'intervention en 2007



D - Aide médicale en mer

D.1 - Zone à responsabilité française - nombre d'opérations

D.2 - Moyens mis en oeuvre au cours des opérations

D.1 - Aide médicale en mer zone de responsabilité française en 2007

CROSS	Gris-nez	Jobourg	Corsen	Etel	La Garde	total métropole	Réunion	Antilles Guyane	Polynésie française	Nouvelle Calédonie	ensemble national
SOINS AVEC DEROUTEMENT DU BATIMENT	28	19	31	30	16	124	3	1	11	5	144
dont CCMM	13	11	24	11	4	63	2	1	5		71
EVACUATION SANITAIRE SANS MEDECIN (EVASAN)	7	15	10	22	36	90		1			91
dont CCMM	4	6	6	11	14	41		1			42
EVACUATION SANITAIRE AVEC MEDECIN (EVAMED)	1	9	7	21	15	53	7	3			63
dont CCMM	1	4	2	11	4	22	3	2			27
TRANSPORT D'EQUIPE MEDICALE SANS EVACUATION	4	1		3		8					8
dont CCMM	2			1		3					3
TOTAL GENERAL	40	44	48	76	67	275	10	5	11	5	306
dont CCMM	20	21	32	34	22	129	5	4	5	0	143

*D.2 - Moyens mis en oeuvre au cours des opérations d'aide médicale
Ensemble national en 2007*

Situations	Moyens	Nombre d'interventions	Durée totale d'intervention
EVASAN			
	MARITIMES	98	420 h 40
	dont MARINE NATIONALE	1	1 h 30
	HELICOPTERES LEGERS	29	46 h 32
	dont MARINE NATIONALE	10	11 h 42
	HELICOPTERES LOURDS	4	10 h 08
	dont MARINE NATIONALE	4	10 h 08
EVAMED			
	MARITIMES	39	620 h 22
	dont MARINE NATIONALE	4	285 h 30
	HELICOPTERES LEGERS	66	187 h 48
	dont MARINE NATIONALE	29	124 h 55
	HELICOPTERES LOURDS	18	40 h 00
	dont MARINE NATIONALE	15	31 h 33
TRANSPORT EQUIPE MEDICALE			
	MARITIMES	10	18 h 40
	dont MARINE NATIONALE		
	HELICOPTERES LEGERS	5	8 h 41
	dont MARINE NATIONALE		
	HELICOPTERES LOURDS	1	3 h 08
	dont MARINE NATIONALE		